

# 迅達快訊

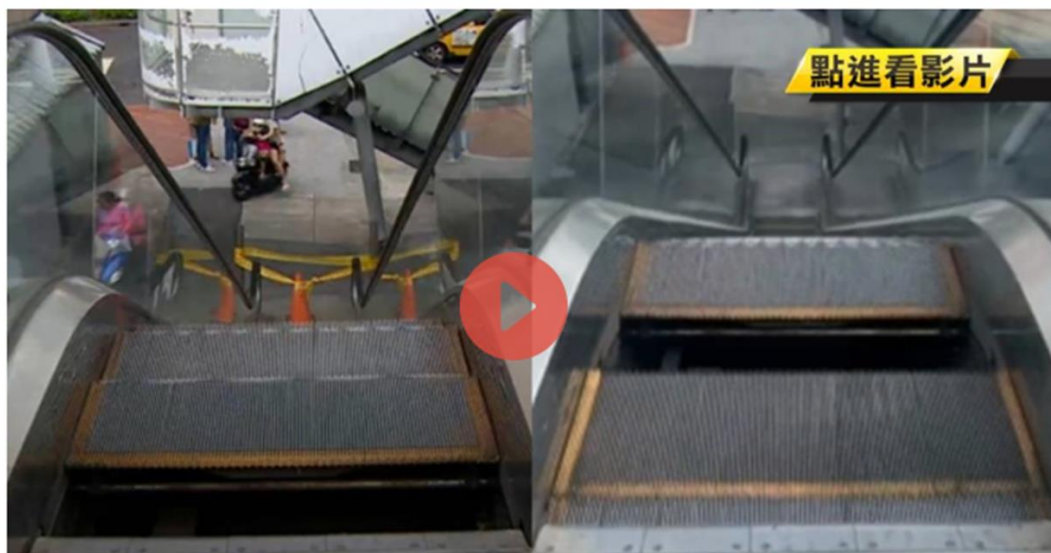
## 電扶梯安全事件分享

### 差點沒命！府中站天橋手扶梯缺一階 高中生險踩空捲入

CBC  
東森新聞

2020/06/26 10:02

字級：



資料來源:東森新聞

<https://tw.news.yahoo.com/%E5%B7%AE%E9%BB%9E%E6%B2%92%E5%91%BD-%E5%BA%9C%E4%B8%AD%E7%AB%99%E5%A4%A9%E6%A9%8B%E6%89%8B%E6%89%B6%E6%A2%AF%E7%BC%BA-%E9%9A%8E-%E9%AB%98%E4%B8%AD%E7%94%9F%E9%9A%AA%E8%B8%A9%E7%A9%BA%E6%8D%B2%E5%85%A5-020200628.html>

### 女童逛汐止遠雄廣場 腳趾遭電扶梯夾斷

18:09 2020/06/26 | 中時 | 葉德正



資料來源:中時

<https://www.chinatimes.com/realtimenews/20200626003113-260402?chdtv>

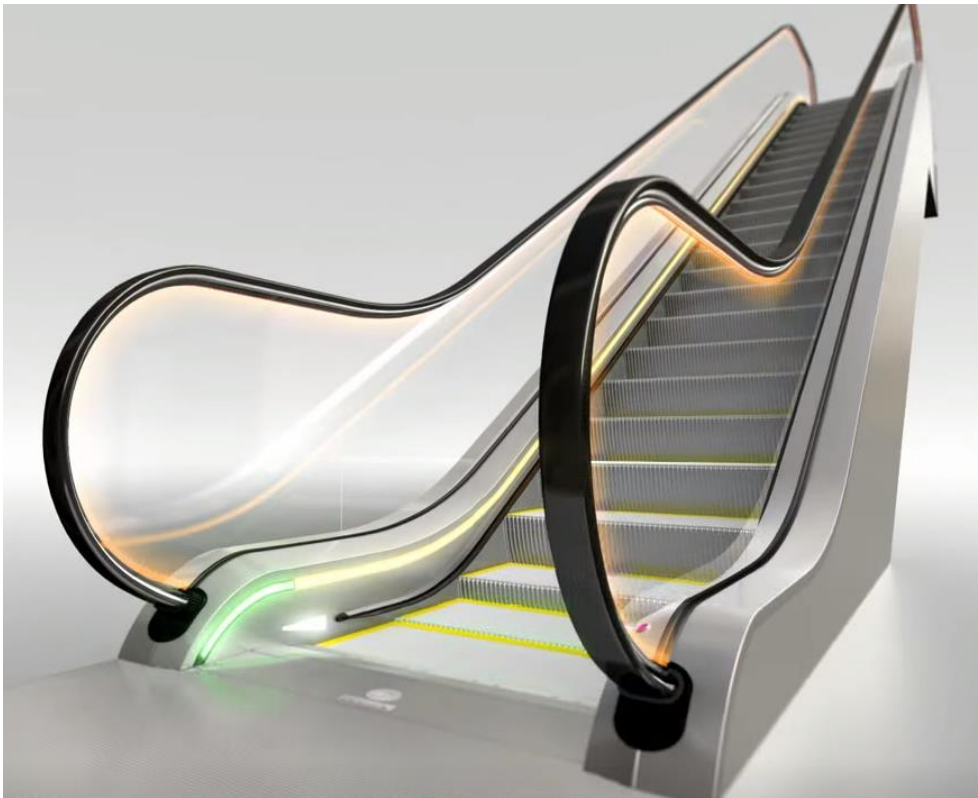
**\*參考資料之電梯設備非迅達產品**

# 迅達加值服務

## 扶梯踏板遺失偵測



Schindler



### 優勢

#### 安全

- 避免踏板遺失帶來的重大危安

#### 外觀

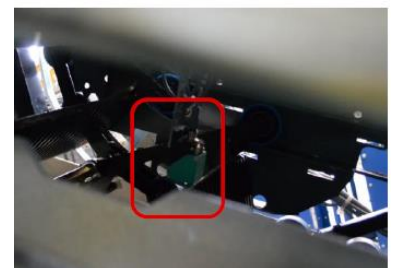
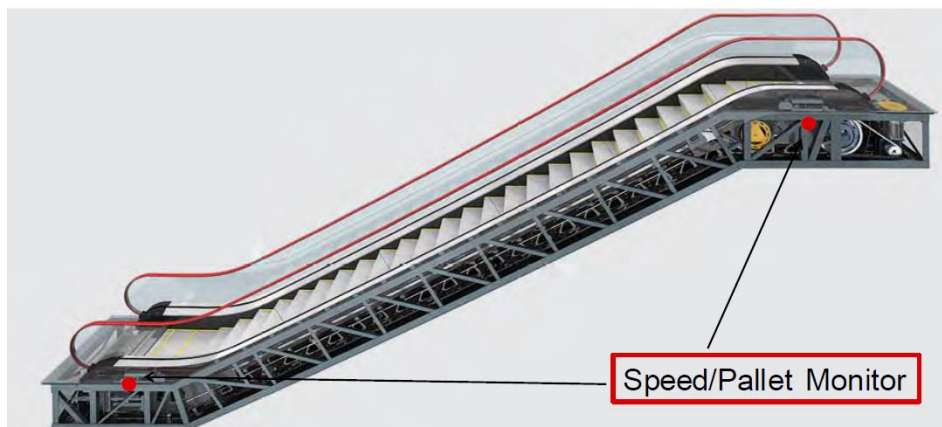
- 安全裝置隱藏在扶梯內部，不會影響美觀

#### 簡潔

- 不需額外加裝偵測感應裝置在踏板上，節省成本

### 保護您的使用者

迅達產品原廠安全設計，當踏階偵測器感應到踏階遺失、速度異常或運行方向錯誤等異常時，偵測器會立刻動作停止電扶梯運作，必須由迅達保養人員現場檢查、排除異常後才可手動恢復運作。



我們用極簡的方式，減少意外的發生，使每位使用者都能安心搭乘！

台北總部

台北市松山區光復南路35號9樓

電話 (02) 2528 6626

傳真 (02) 2528 6656

中區分公司

台中市西屯區太原路一段155號

電話(04)2311-0630~31

傳真(04)2311-0632

南區分公司

高雄市新興區七賢一路15號

電話(07)222-6177~78

傳真(07)222-6179