



# Schindler Modernisierung

Die Altersvorsorge für Ihren Aufzug



**Schindler**

# Sichern Sie Ihrem Aufzug ein langes Leben

Für die Nutzer eines Aufzugs kommt es in erster Linie darauf an, dass dieser funktioniert. Für Sie als Betreiber steht neben der Zuverlässigkeit vor allem die Sicherheit der Anlage im Zentrum, da Sie laut Betriebssicherheitsverordnung (BetrSichV 2015) für Ihren Aufzug haften.

## Der Aufzugs-Lebenszyklus

Aufzüge sind technische Produkte, die einem Lebenszyklus unterliegen. Nach der Installation eines neuen Aufzugs muss dieser abgenommen und in Verkehr gebracht werden. Erst dann kann die neue Anlage in den regulären Betrieb übergehen.

Während des Betriebs gewährleisten die regelmäßige Wartung und gelegentliche Reparaturen über Jahre hinweg die tägliche Sicherheit und Verfügbarkeit des Aufzugs.

Im Rahmen der Modernisierung wird der Aufzug auf den neuesten Stand der Technik gebracht. Das kann durch Teilmodernisierung geschehen oder in einem Schritt durch den Einbau einer Ersatzanlage.

## Vorfahrt für Verantwortung

Um Ihre Haftungsrisiken zu minimieren, sollten Sie als Betreiber zum richtigen Zeitpunkt eine Modernisierung oder – wenn Ihr Aufzug bereits Jahrzehnte im Einsatz ist – eine Ersatzanlage in Betracht ziehen. Dadurch werden alle Kernkomponenten, wie Antrieb, Steu-

erung und Geschwindigkeitsbegrenzer, auf den aktuellen Stand der Technik gebracht. Damit steigern Sie die Leistungsfähigkeit Ihres Aufzugs, senken die Betriebskosten und machen ihn langfristig sicher.





## Ihre Pflichten als Betreiber

Die Betriebssicherheitsverordnung (BetrSichV 2015) richtet sich an alle Betreiber von überwachungsbedürftigen Anlagen, wozu alle Arten von Aufzügen gehören. Nach der Verordnung ist der Aufzug ein Arbeitsmittel, wenn er zu wirtschaftlichen oder gewerblichen Zwecken betrieben wird. Der Betreiber wird einem Arbeitgeber gleichgestellt und ist somit für die Sicherheit verantwortlich.

Als Betreiber sind Sie verpflichtet, für jede Anlage eine Gefährdungsbeurteilung (GBU) zu erstellen und zu pflegen. Schindler führt Gefährdungsbeurteilungen an Ihren Aufzügen durch und unterstützt Sie dabei, Ihre Anlage zu modernisieren und damit Ihr Haftungsrisiko zu verringern.

# Machen Sie Ihren Aufzug fit für viele weitere Jahre

## **Modernisierung – planbare Kosten, die sich auszahlen**

Anders als bei einer Modernisierung, werden bei einer Reparatur defekte Bauteile 1:1 ausgetauscht, um den kurz- und mittelfristigen Weiterbetrieb des Aufzugs zu ermöglichen. Dabei behält die Anlage ihren technischen Zustand.

Eine Modernisierung hebt den Standard Ihres Aufzugs. Im Gegensatz zur Reparatur werden hierbei Bauteile nicht nur ausgetauscht, sondern veraltete Teile durch modernere ersetzt. Das erhöht vor allem die Sicherheit der Anlage und verringert somit Ihre Haftungsrisiken als Betreiber. Durch den Einbau neuer Technik sinkt die Störanfälligkeit, zudem sind Ersatzteile der neuen Komponenten langfristig verfügbar. Damit stellen Sie den dauerhaften Betrieb des Aufzugs sicher.

## **Wann modernisieren?**

Eine Modernisierung ist immer dann sinnvoll, wenn der Aufzugsbetrieb durch häufige Reparaturen nachhaltig gestört und zunehmend unwirtschaftlich wird. Durch eine Modernisierung verbessern Sie die Leistung, Effizienz und das Erscheinungsbild der Anlage. Wenn bei einer Gefährdungsbeurteilung (GBU)

Gefährdungen mit hohem Risiko festgestellt werden, ist eine Modernisierung zudem immer angeraten. Nur so wird der Aufzug sowohl technisch und vor allem in Sachen Sicherheit auf den neuesten Stand gebracht.

## **Ersatzanlage – von Grund auf neu und sicher**

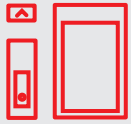
Ab einem bestimmten Anlagenalter ist es sinnvoll, in eine Ersatzanlage zu investieren. Sie minimieren dadurch nicht nur Ihre Haftungsrisiken als Betreiber, sondern erhalten zudem vollständige Investitionssicherheit, da keine Altkomponenten mehr in Betrieb sind.

Ein neuer Aufzug bietet älteren oder beeinträchtigten Nutzern den bestmöglichen Komfort – bis hin zur Barrierefreiheit. Die Installation eines neuen Aufzugs gibt Ihnen darüber hinaus die Möglichkeit, mehr Platz im Gebäude zu schaffen, denn ein Maschinenraum wird oft nicht mehr benötigt.

# Mit zunehmendem Alter in die Zukunft investieren

Mit den Jahren wachsen nicht nur die Anforderungen an Ihren Aufzug, sondern auch die Ausgaben für seinen Betrieb und die Instandhaltung. Hier geben wir Ihnen Anhaltspunkte, wann es sinnvoll ist, Einzelkomponenten zu modernisieren, ein Modernisierungs-Paket einzusetzen oder über eine Ersatzanlage nachzudenken.





## Modernisieren mit Einzelkomponenten

Hier werden Einzelkomponenten, die veraltet sind oder nicht mehr den aktuellen Anforderungen entsprechen, durch moderne Komponenten ersetzt.

- + **Erhöhung des Sicherheitsniveaus**
- + **Gewährleistung der Haftungssicherheit**
- ! Ersatzteilversorgung nicht langfristig sichergestellt
- ! Altersabhängig steigende Reparaturkosten
- ! Aufzugsverfügbarkeit, Funktionalität und Erscheinungsbild bleiben bestehen



## Modernisieren mit Paketlösungen

Das Umrüsten von Steuerung, Antrieb, Türen oder Bedienelementen ist wie eine Verjüngungskur für Ihren Aufzug. Wesentliche Bauteile der Anlage werden im Paket gegen neueste Komponenten ausgetauscht, insbesondere Bauteile, die für mehr Komfort und Sicherheit sorgen.

- + **Wesentliche Erhöhung des Sicherheitsniveaus**
- + **Verbesserung der Ersatzteilversorgung**
- + **Erhöhung der Verfügbarkeit**
- + **Erhöhung der Funktionalität**
- ! Erscheinungsbild nur teilweise verbessert
- ! Nicht alle Komponenten werden erneuert

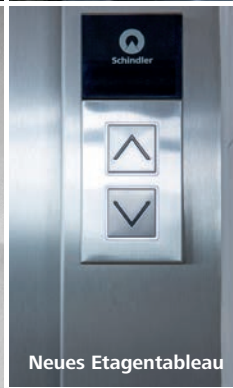
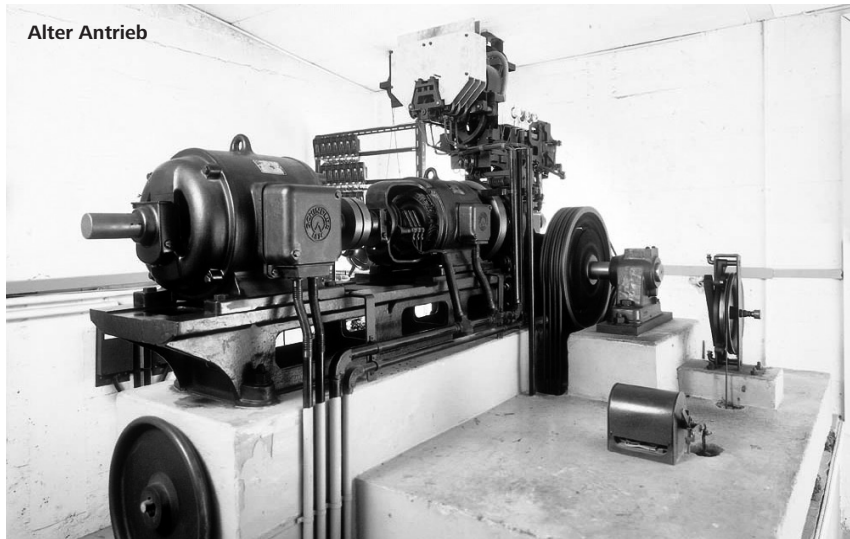


## Einbau einer Ersatzanlage

Bei Montage einer Ersatzanlage wird im bestehenden Schacht ein komplett neuer Aufzug installiert. Keine der Altkomponenten wird weiterverwendet, die Ersatzteilversorgung ist garantiert und die Anlage befindet sich danach auf dem höchstmöglichen Sicherheitsniveau.

- + **Erreichen des heutigen Sicherheitsniveaus**
- + **Höchste Verfügbarkeit und Zuverlässigkeit**
- + **Garantierte Ersatzteilverfügbarkeit**
- + **Senkung der Betriebskosten**
- + **Steigerung des Immobilienwertes**
- + **Höchster Komfort für die Nutzer**

# Funktion und Aussehen auf dem neuesten Stand



# Risiken minimieren, Leistung steigern



## Das sind die Vorteile einer Modernisierung:

- Verringerung der Haftungsrisiken
- Reduzierung der Störanfälligkeit
- Verbesserung der Sicherheit für die Nutzer
- Verbesserung der Leistungsfähigkeit
- Sicherung der Ersatzteilverfügbarkeit
- Senkung der Betriebskosten
- Investitionssicherheit
- Verbesserung des Erscheinungsbildes
- Aufwertung der Immobilie insgesamt



# Warum Schindler?

## Fünf gute Gründe

➤ Seit über 140 Jahren Erfahrung im Aufzugsbau

➤ Kompetente Projektberatung

➤ Höchste Produktqualität

➤ Exzellenter Service dank über 1.500 Servicetechnikern an 60 Standorten

➤ Eigene 24h-Notrufzentrale

Schindler Deutschland AG & Co. KG  
Schindler-Platz  
12105 Berlin  
Telefon 030 70 29-0  
Telefax 030 70 29-2406

[www.schindler.de](http://www.schindler.de)