



**Schindler PORT-Technologie**  
Evolution der Zielrufsteuerung.  
Revolution des persönlichen Komforts.



**Schindler**

# Individuell für alle.

## Die PORT Technologie

Die PORT-Technologie ist die einzige verfügbare Zielrufsteuerung der dritten Generation und profitiert von unserer über 30-jährigen Erfahrung in diesem Bereich. Unabhängige Tests haben gezeigt, dass die Gruppenalgorithmen unserer Zielrufsteuerungssysteme unter sämtlichen Verkehrsbedingungen überragende Ergebnisse erzielen. Das System ermöglicht den Nutzern die Kommunikation mit einer Hochleistungsschnittstelle – Personal Occupant Requirements Terminal oder kurz PORT genannt. Durch einfache Kommunikation in natürlicher Sprache versteht jeder Passagier augenblicklich, wie er schnellstmöglich zu seinem Ziel gelangt. So kann durch den Einsatz von PORT in allen Gebäuden, in denen mehr als ein Aufzug erforderlich ist, eine bedeutende Verbesserung in Sachen Funktionalität und Leistung erzielt werden.

## Ihre Reise zum Transitmanagement beginnt hier

Transit Management ist Schindlers neue, auf der Grundlage der PORT-Technologie entwickelte Dienstleistung, die grundlegende Verbesserungen bei der Gestaltung und dem Management von Gebäuden ermöglicht. Das System plant die vertikalen Wege aller Personen im gesamten Gebäude und optimiert auf diese Weise den Betrieb des gesamten Gebäudes. Mit dem Einsatz von PORT-Technologie in ihrem Aufzugssystem machen Sie einen wichtigen ersten Schritt hin zum Transitmanagement in Ihrem Gebäude.

## Optionen

### Personalisierter Aufzugsbetrieb

PORT kann so konfiguriert werden, dass jeweils nur die Stockwerke angezeigt werden, die für den entsprechenden Passagier von Bedeutung sind. Das System kann auf ein vorbestimmtes Ziel eingestellt werden, ist aber auch in der Lage, mit der Zeit die Präferenzen der einzelnen Passagiere zu erlernen.

### Eingebaute Zugangskontrolle

Jede PORT-Schnittstelle beinhaltet einen modernen Kartenleser. In Kombination mit dem integrierten Kartenmanagement-System ermöglicht dieser eine optimale Zugangskontrolle.

### Berührungslose Bedienung

Hält der Passagier seine Karte an den Lesesensor, werden die für ihn konfigurierten Ziele angezeigt. Sobald das gewünschte Ziel hervorgehoben erscheint, kann die Karte entfernt werden. Auf diese Weise muss der Bildschirm nicht einmal berührt werden.

### Konfigurierbare Bildschirme

Die PORT-Bildschirme können an den Corporate Look der Kunden angepasst, und die Taster der einzelnen Mieter eines Gebäudes können gegebenenfalls mit deren Logo versehen werden.

### Gleicher Zugang für alle

Da die PORT-Technologie die spezifischen Bedürfnisse jedes Passagiers kennt, wird sie auch den präzisen Anforderungen von Menschen mit eingeschränkter Mobilität gerecht. So können die Einstiegs- und Türzeiten sowie der Raumbedarf in der Kabine entsprechend berechnet und angepasst werden.



## High tech. High touch.

### Viele Optionen für PORT.

#### Ein Standard für maßgeschneiderten Service.

Wir verstehen, dass Ästhetik ebenso wichtig ist wie Funktionalität. Deshalb haben Sie bei der PORT-Technologie eine große Auswahl. Wir verfügen über ein Angebot verschiedener PORT-Terminals, das genau auf Ihre spezifischen Bedürfnisse zugeschnitten ist. Dank ihrer einheitlichen Formsprache sind sie miteinander kombinierbar.

Mit den drei Ausführungen Schwarz, Weiß und Silber stehen Ihnen drei Standardfarben zur Verfügung, aus denen Sie den für Ihr Gebäude passenden Look auswählen können.



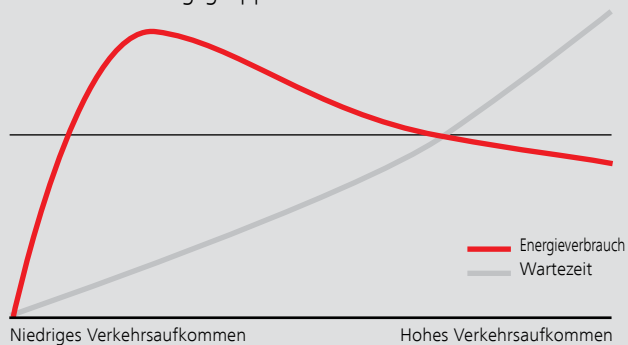
## Geringer Energieverbrauch

Durch den Einsatz unserer exklusiven ECO-Module (Energy Control Option) ermöglicht die PORT-Technologie – allein über die Software – eine erhebliche Senkung des Energieverbrauchs Ihrer Aufzüge. Bei diesem Ansatz werden in Zeiten geringeren Verkehrsaufkommens einige Kabinen abgeschaltet. Dies führt zu leicht höheren, jedoch kontrollierbaren Wartezeiten. Bei der Besetzung der verbleibenden Kabinen wird darauf geachtet, dass das Gewicht des Gegengewichts erreicht wird, so dass zur Bewegung

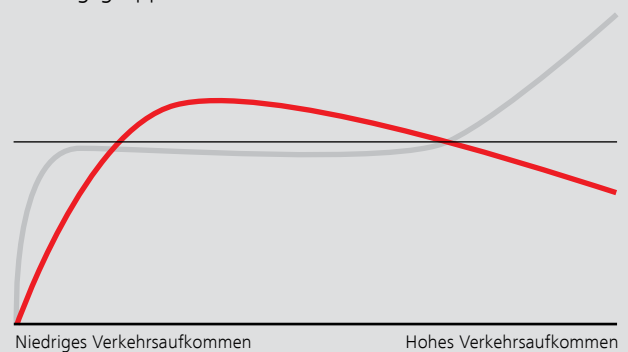
der Kabinen nur sehr wenig Energie erforderlich ist. Auf diese Weise wird gleich doppelt Energie gespart: durch den Einsatz von weniger Aufzügen und durch den effizienteren Betrieb der verbleibenden Kabinen. Zudem enthalten die PORT-Systeme Niedrigenergie-Komponenten und die PORT-Terminals Näherungssensoren, so dass das System so lange im Sparmodus bleibt, bis es tatsächlich zum Einsatz kommt. Alle PORT-Systeme werden nach der Umweltnorm ISO 14000 hergestellt.

### Das Verhältnis zwischen Energieverbrauch und Wartezeit

Klassische Aufzugsgruppe



Aufzugsgruppe im ECO-Modus



# Große Menschengruppen zu bewältigen heißt, den Einzelnen im Auge zu behalten.

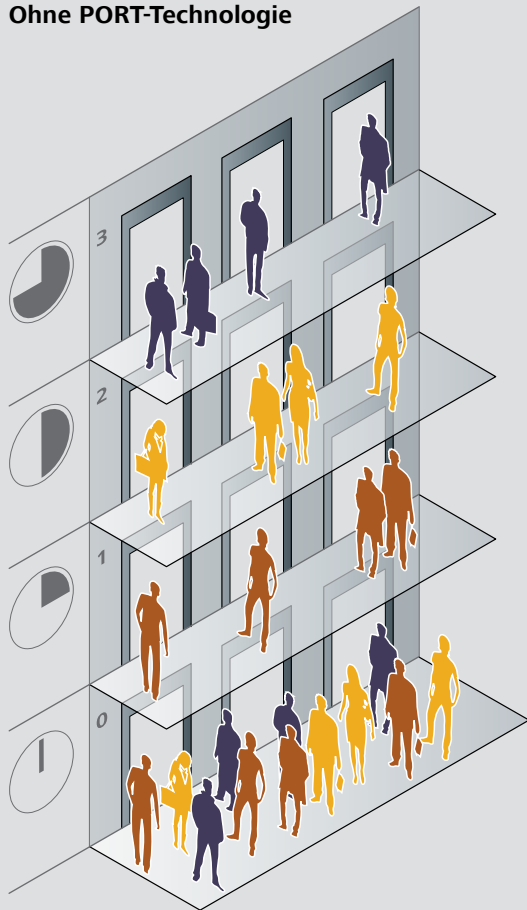
## Was ist eine Zielrufsteuerung?

Zielrufsteuerung bedeutet, dass das Aufzugssystem das Ziel jedes Passagiers bereits im Vorfeld genau kennt und ihm somit den Aufzug mit der jeweils kürzesten Fahrzeit zur Verfügung stellt.

Seit Schindler vor über 30 Jahren die erste Zielrufsteuerung vorstellte, erfreut sich das System bei der Steuerung von Aufzugsgruppen einer stets wachsenden Beliebtheit.

Die Zielrufsteuerung erhöht die Effizienz einer Aufzugsgruppe, indem Passagierströme aufgeteilt werden und damit die Anzahl der Stopps minimiert wird.

Ohne PORT-Technologie



Mit PORT-Technologie





### **Effizienz**

Die Passagiere schneller zu ihrem Ziel zu bringen und dabei wesentlich weniger Energie zu verbrauchen – genau darum geht es bei PORT. Eine hochmoderne Zielrufsteuerung, die sich exakt in das Umfeld Ihres Gebäudes einfügt: eine nahegelegende Wahl.



### **Exklusivität**

Diese Technologie unterstützt Sie bei neuen Aufzügen und der Modernisierung und sticht mit ihrem futuristischen Design klar heraus. Zudem ermöglicht das intelligente System eine personalisierte Konfiguration für alle Mieter über einen Code oder eine Schlüsselkarte – eine individuelle Lösung für alle.

# Willkommen in der Zukunft.

Sie finden uns ganz in Ihrer Nähe unter:

**[www.schindler.de](http://www.schindler.de)**

Schindler Aufzüge und Fahrtreppen GmbH  
Kommunikation + Marketing  
Ringstraße 54  
12105 Berlin

Telefon 030 7029-0  
Telefax 030 7029-2406

[marketing@de.schindler.com](mailto:marketing@de.schindler.com)  
[www.schindler.de](http://www.schindler.de)