

## **Pressemitteilung**

Datum 24. Februar 2020

# BIM bei Schindler: Zukunft in 3D

## **Schindler Deutschland ist neuer Kooperationspartner im Forschungsprojekt BIMSWARM – Unternehmen bringt eigene Expertise des digitalen Planens und Bauens ein**

*Berlin.* Seit diesem Jahr ist BIM bei neuen öffentlichen Bauvorhaben verbindlich als Planungsmethode vorgegeben. Das Forschungsprojekt BIMSWARM verfolgt daher das Ziel, die Digitalisierung der Baubranche weiter voranzutreiben und hierfür Standards und Lösungen zu entwickeln. Die Schindler Deutschland AG & Co. KG unterstützt das Projekt als assoziierter Partner und ist das einzige Aufzugs- und Fahrtreppenunternehmen, das sich aktiv mit konkreten Anwendungsfällen und Daten am Projekt beteiligt. Weitere Partner sind unter anderem das Fraunhofer IDG Institut für Graphische Datenverarbeitung, die Bundesarchitektenkammer und die Deutsche Bahn Station & Service. BIMSWARM wird gefördert durch das Bundesministerium für Wirtschaft und Energie (BMWi).

### **Kooperation ermöglicht offene Plattform für BIM-Daten**

„Die Zukunft von Gebäuden ist digital: Von der Planung, über den Bau bis hin zum Betrieb,“ erklärt Frank Böhnert, Geschäftsleiter Neuanlagen und Modernisierung bei Schindler Deutschland und ergänzt: „Aus diesem Grund unterstützen wir im Rahmen von BIMSWARM aktiv die Entwicklung einer offenen Plattform für BIM-Daten und damit eine zeit- und kosteneffiziente Zusammenarbeit.“

Dr. Jan Tulke, Geschäftsführer von planen-bauen 4.0 GmbH, dem Konsortialführer von BIMSWARM, erwartet für das Projekt einen wichtigen Vorschub durch die Partnerschaft mit Schindler: „Für eine funktionierende digitale Zusammenarbeit müssen wir die Bedürfnisse aller Akteure genau kennen und verstehen. Schindler als leistungsfähiger und verlässlicher Partner ermöglicht uns diesen praktischen Einblick in die Aufzugsbranche.“

### **BIM-Modelle von Schindler bereits in der Praxis im Einsatz**

Schindler stellt dem Projekt BIMSWARM detaillierte BIM-Modelle von verschiedenen Ausführungen des Aufzugstyps 3300 sowie Angaben zum Lebenszyklus der Anlagen zur Verfügung. In regelmäßigen Workshops lässt der Aufzugs- und Fahrtreppenspezialist seine Fachkenntnisse über Planungs- und Abstimmungsprozesse sowie den Betrieb der Anlagen in das Projekt

Schindler Deutschland  
AG & Co. KG  
Schindler-Platz  
12105 Berlin  
www.schindler.de

Pers. haftende Gesellschafterin:  
Schindler Deutschland Management  
AG  
Geschäftsführung:  
Dr. Meinolf Pohle (Vorsitzender),  
Jörg Naescher, Frank Schach

Gesellschaft: Sitz Berlin  
Handelsregister Charlottenburg  
HR A 48558 B  
P.h.G.: Sitz Hergiswil (CH)  
Sitz der Geschäftsführung: Berlin  
Handelsregister Charlottenburg  
HR B 151563

USt.-ID DE 165893788  
Sicherheits-Nummer 37744004  
Freistellung EStG § 48b

Datum 24. Februar 2020  
Betreff Pressemitteilung

einfließen. Darüber hinaus wird die Zusammenarbeit mit BIM im Pilotprojekt „Bahrenfelder Carré“ der CG Gruppe AG bereits in der Praxis erprobt. Das Unternehmen liefert hierzu 14 Anlagen vom Typ Schindler 3300 und stellt den Planern 3D-Informationsmodelle der Aufzüge zur Verfügung.

### **Über BIMSWARM**

BIMSWARM ist die Kurzform für „Software reference Architecture for OpenBIM Services“. Neben Schindler Deutschland sind weitere Akteure aus Forschung und Praxis am Projekt beteiligt, unter anderem das Fraunhofer IDG Institut für Graphische Datenverarbeitung, die Ruhr-Universität Bochum mit dem Lehrstuhl für Informatik im Bauwesen oder die adesso AG (Partner) sowie die Bundesarchitektenkammer, die Deutsche Bahn Station & Service AG der DB Netze AG oder der Zentralverband des Deutschen Baugewerbes (assoziierte Partner). Konsortialführer des Forschungsprojektes ist die planen-bauen 4.0 GmbH. Sie wurde 2015 von 14 führenden Verbänden und Institutionen der Wertschöpfungskette Planen, Bauen und Betreiben gegründet.

### **Über Schindler**

Der 1874 gegründete Schindler-Konzern ist einer der weltweit führenden Anbieter von Aufzügen und Fahrtreppen und damit einhergehenden Dienstleistungen. Täglich bewegt Schindler mit seinen Mobilitätslösungen über 1,5 Milliarden Menschen auf der ganzen Welt. Hinter diesem Erfolg stehen mehr als 65 000 Mitarbeitende in über 100 Ländern.

### **Weiterführende Links:**

<https://digitalplan.schindler.com>

<https://www.bimswarm.de>

Zeichenanzahl Fließtext (inkl. Leerzeichen): 3.363

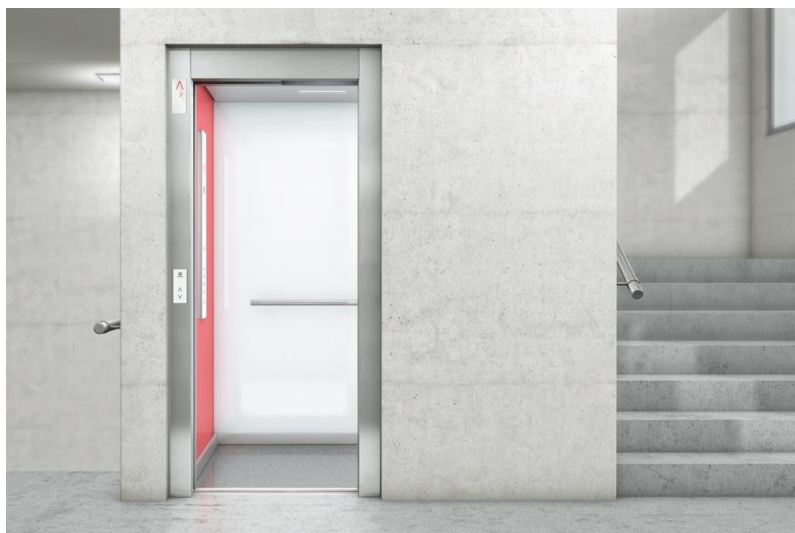
Text und Bilder stehen für Sie unter [www.schindler.de](http://www.schindler.de) im Bereich **Presse** zur Verfügung.



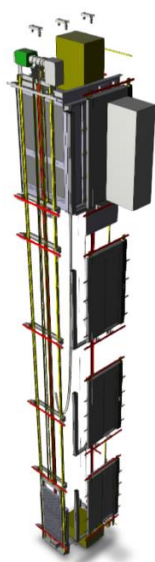
**Schindler**

**Schindler Deutschland AG & Co. KG**  
Communication

Datum 24. Februar 2020  
Betreff Pressemitteilung



Schindler stellt dem Forschungsprojekt BIM-Modelle von verschiedenen Ausführungen des Aufzugstyps 3300 zur Verfügung. (Foto: Schindler)



BIM-Modelle von Schindler-Aufzügen enthalten planungsrelevante Informationen wie zum Beispiel konkrete Maße, einzuhaltende Sicherheitsabstände oder den Platzbedarf im Falle von Wartungsarbeiten. (Abbildung: Schindler)

Datum 24. Februar 2020  
Betreff Pressemitteilung



Schindler Deutschland ist assoziierter Partner des Forschungsprojekts BIMSWARM. (Abbildung: BIMSWARM)

Mehr Informationen:

Bianca Berger  
Pressesprecherin

[bianca.berger@schindler.com](mailto:bianca.berger@schindler.com)  
+49 30 7029 2908