



Schindler 2400

Oog voor de massa en liefde voor het detail zijn niet met elkaar in tegenspraak. Als het gaat om onze serviceliften, vormen deze termen onze gids.





De Schindler 2400 past.

Deze lift kan overal worden gebruikt. In winkelcentra en congresgebouwen, op vliegvelden en stations, in hotels, scholen en kantoorcomplexen. Een absoluut presentabele lift.



Izijdigheid



Beschikb

De Schindler 2400 blijft maar gaan.

Met absolute betrouwbaarheid. Wie en wanneer u maar wilt. Een ongecompliceerde zaak.



aarheid



Lange

De Schindler 2400 houdt zich aan zijn beloften.

Dankzij zijn robuuste technologie, kwalitatief hoogstaande materialen en praktische uitrustingskenmerken. Een doorslaand succes.



levensduur



Bent u op zoek naar een intelligente oplossing? U hoeft niet ver te zoeken.

Vlotte verplaatsing is onze business

Hebt u een lift nodig voor een gebouw met veel bezoekers? Een die zowel winkelwagentjes kan vervoeren als mensen en allerlei typen goederen kan transporteren? Dan is de Schindler 2400 de juiste keuze.

We hebben een extra grote servicelift ontwikkeld speciaal voor openbare en particuliere gebouwen met veel verkeer. Hij is geschikt voor hotels, maar ook voor winkelcentra, kantoorgebouwen, ziekenhuizen, trein- of metrostations. Hij is voordelig in de aanschaf en robuust in het gebruik.

Simpele oplossingen zijn onze wijze van benadering

Met de Schindler 2400, vertrouwen we op consistente systeemtechniek en hoge standaardisatie. Om die reden hebben we deze lift een modulaire constructie gegeven. Hij is gebaseerd op vooraf gemonteerde componenten die de laatste techniek weerspiegelen. De beschikbaarheid van de lift is absoluut betrouwbaar. Afhankelijk van uw behoeften kan de aandrijving elektromechanisch of elektro-hydraulisch zijn.

Veiligheid staat bij ons op de eerste plaats

We volgen het systeem 24 uur per dag, 365 dagen per jaar. Op die manier kunnen problemen worden gecorrigeerd voordat ze op u van invloed kunnen zijn. Zelfs 's nachts.

Let op

We behouden ons het recht voor technische aanpassingen aan te brengen en om specificaties, opties en kleuren te wijzigen.

Alle liftkooien en opties die in deze brochure worden gepresenteerd, zijn bedoeld om te dienen als afbeeldingen van onze producten. De getoonde kleuren en materialen kunnen afwijken van het origineel.

Kooi-interieur: op maat, roestvaststalen geborstelde afwerking.

We verlenen alleen toegang tot degenen die u dat toestaat

Met veel inkomend verkeer is het belangrijk om de verkeersstroom zo efficiënt mogelijk te doen verlopen. Op dat gebied levert ons gepatenteerd bestemmingsbesturingssysteem uitstekend werk. Samen met Schindler ID® kan de lift, indien gewenst, toegankelijk gemaakt worden voor specifieke personen op specifieke momenten. Er zijn praktisch geen beperkingen in de manieren waarop deze technologie kan worden geconfigureerd om te voldoen aan uw behoeften. Een ingenieus systeem.

We nemen verplichtingen graag op ons

De Schindler 2400 voldoet aan alle significante wettelijke veiligheidsvoorschriften en standaarden.

U kunt onze hulp invoeren vanaf iedere locatie

De Schindler 2400 bespaart u tijd en geld. Vooraf gedefinieerde componenten vergemakkelijken de planning en verkorten de levertijden, voor een enkelvoudig systeem of een groep van maximaal vier liften. De Schindler 2600 vrachtlift en de Schindler 2500 beddenlift behoren tot hetzelfde platform als de servicelift.

Basisgegevens

Hefvermogen	630–6300 kg, 8–84 personen
Max. hefhoogte	65 meter; max. 21 stopplaatsen
Toegang	Toegang aan een of twee zijden
Deur breedte	900–3100 mm
Deur hoogte	2000–2400 mm
Aandrijving	Tractie of hydraulisch
Snelheid	0,25–1,6 meter per seconde
Besturing	Collectieve besturing voor groepen van max. 4 liften, gepatenteerd bestemmingsbesturingssysteem
Uitrusting	Flexibel uitrustingsprogramma

Duurzaamheid is de intelligente combinatie van technologie en efficiëntie. Hetzelfde geldt voor onze liften.

De werknemers van de Franse telefoonmaatschappij Bouygues Télécom werken onder het groene dak van Frankrijks eerste commerciële gebouw met een positieve energiebalans. Dit gebouw produceert immers meer energie dan het verbruikt.

Bouygues Immobilier koos voor de Schindler 2400 als de geschikte lift voor zijn HQE (Haute Qualité Environnementale) strategie. Dankzij de perfecte balans tussen energie-efficiëntie en prestaties, kan de Schindler 2400 snel en veilig personen en goederen transporteren.

Ecologische materialen en duurzame technologieën. Dit gebouw biedt een groot comfort.



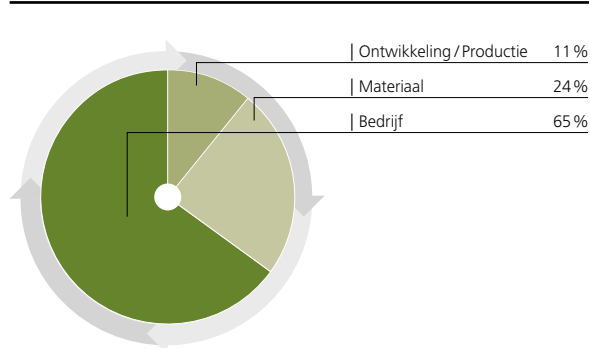
We staan voor duurzaamheid

Laat ons uw gebouw duurzamer maken. We hebben de Schindler 2400 ontworpen om uiterst efficiënte prestaties te leveren en zuinig om te springen met energie. Ieder detail is voor ons belangrijk.

We bekommeren ons om het milieu

De dagelijkse werking van een gebouw heeft de grootste impact op het milieu – hetzelfde geldt voor liften. Daarom hebben we gezorgd dat de Schindler 2400 energie-efficiënt is tijdens de werking. Als we minder energie verbruiken, sparen we onze natuurlijke grondstoffen en dalen de algemene kosten voor het gebouw.

Totale milieu-impact % per productfase



Het energieverbruik terwijl een lift in bedrijf is (operationele fase) is goed voor twee derde van de impact op het milieu.

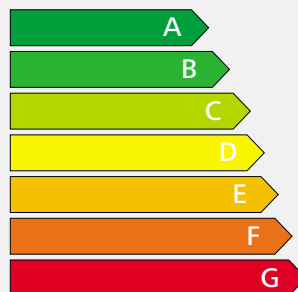
We focussen op efficiëntie

De Schindler 2400 is een deskundig ontworpen slim systeem. Hij is sterk genoeg om veel personen te vervoeren, maar gebruikt hierbij slechts een minimale hoeveelheid energie. Alle onderdelen zijn perfect op elkaar afgestemd. Van aandrijving, besturingen tot deuren en kooien – ieder onderdeel draagt bij tot de efficiëntie van deze lift.

We evalueren onze liften

Hoe weet u dat deze lift energie-efficiënt is? Door metingen. Analyses door onafhankelijke derde partijen hebben aangetoond dat de Schindler 2400 een energie-efficiëntieklasse heeft in het “groene” bereik. Het is altijd goed om te vertrouwen op feiten.

Energie-efficiëntieclassen



De meetstandaard van de energie-efficiëntie is VDI 4707. Deze werd in maart 2009 vastgelegd door de Duitse Ingenieursassociatie. De energie-efficiëntieklasse kan variëren al naar gelang de liftconfiguratie.

Voor de ontwikkeling van onze systemen springen we over iedere horde. Zelfs over de horden van onze eigen intuïtie.

Tractieliftsysteem

De Schindler 2400 kan elektromechanisch aangedreven worden voor hefvermogens van 1000 tot 4000 kg. Dit tractieliftsysteem is bijzonder geschikt voor gebouwen met veel verkeer en waar meerdere liften worden gebruikt. Door verschillende liften met elkaar te coördineren kan de transportefficiëntie worden verhoogd. Er is geen machinekamer nodig voor vrachtliften tot 4 ton. Dit bespaart behoorlijk wat ruimte in een gebouw.

Aandrijving

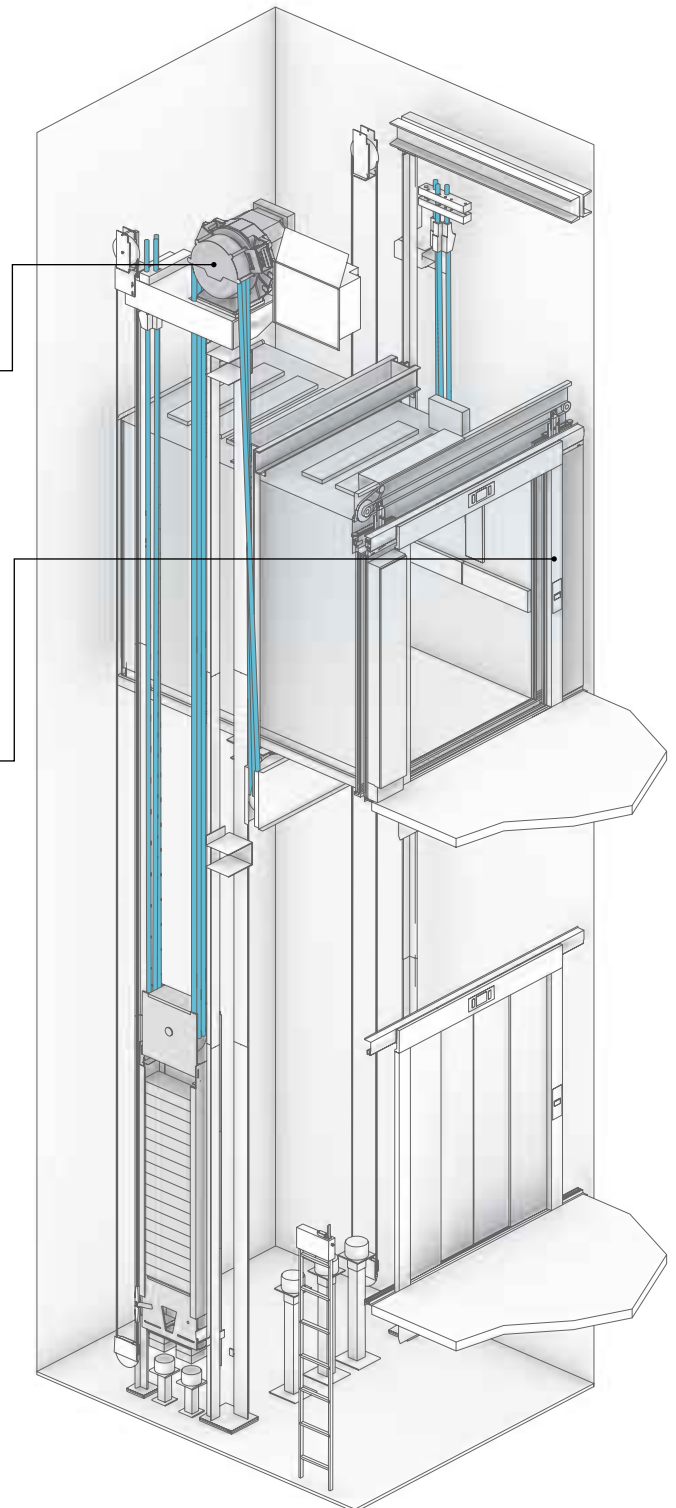
De zeer efficiënte permanente magneetaandrijving van de Schindler 2400 werkt zonder tandwielen, zodat een rustige en comfortabele rit mogelijk is. Doordat de aandrijving relatief klein is en geruisloos functioneert, is het de ideale oplossing voor liften zonder machinekamer. De frequentiereguleerde aandrijving zorgt voor een directe vermogensoverdracht zonder vermogensverlies. Doordat een stabiele start mogelijk is zonder hoge piekstroom, bereikt hij snel een laag energieverbruik.

Besturing

De microprocessorbesturing van de Schindler 2400 voert een ruime waaier taken uit voor individuele systemen en voor groepen van maximaal vier liften. Het systeem schakelt de kooilichten en ventilatie in stand-by als deze niet in gebruik is. Dankzij de multi-bus besturingsarchitectuur is er minder bekabeling, materiaal en afval. Voor een efficiënte en korte rijtijd voor passagiers, kunt u kiezen uit de volgende standaard besturingstypes: pick-up, collectief stijgen of dalen of collectief/selectieve besturing voor groepen van maximaal vier liften. De besturing wordt ingebouwd op de bovenste verdieping naast de bordesdeur. Hierdoor wordt plaats bespaard.

Bestemmingsbesturing

Het Schindler Miconic 10 bestemmingsbesturingssysteem is verkrijgbaar als standaardoptie. Passagiers kiezen hun verdieping alvorens ze de lift betreden. Zo kunnen ze gegroepeerd worden volgens bestemming. Het resultaat voor het gebouw is duidelijk – energiebesparing en een aanzienlijke verbetering in het verkeersmanagement.



Tractielift zonder machinekamer

Hydraulisch liftstelsel

De Schindler 2400 kan elektro-hydraulisch aangedreven worden voor een hefvermogen van 630 tot 6300 kg. Het hydraulische liftstelsel biedt een buitengewoon economische oplossing voor laagbouw tot 18 meter, in het bijzonder voor het vervoer van personen en winkelkarren.

Aandrijving

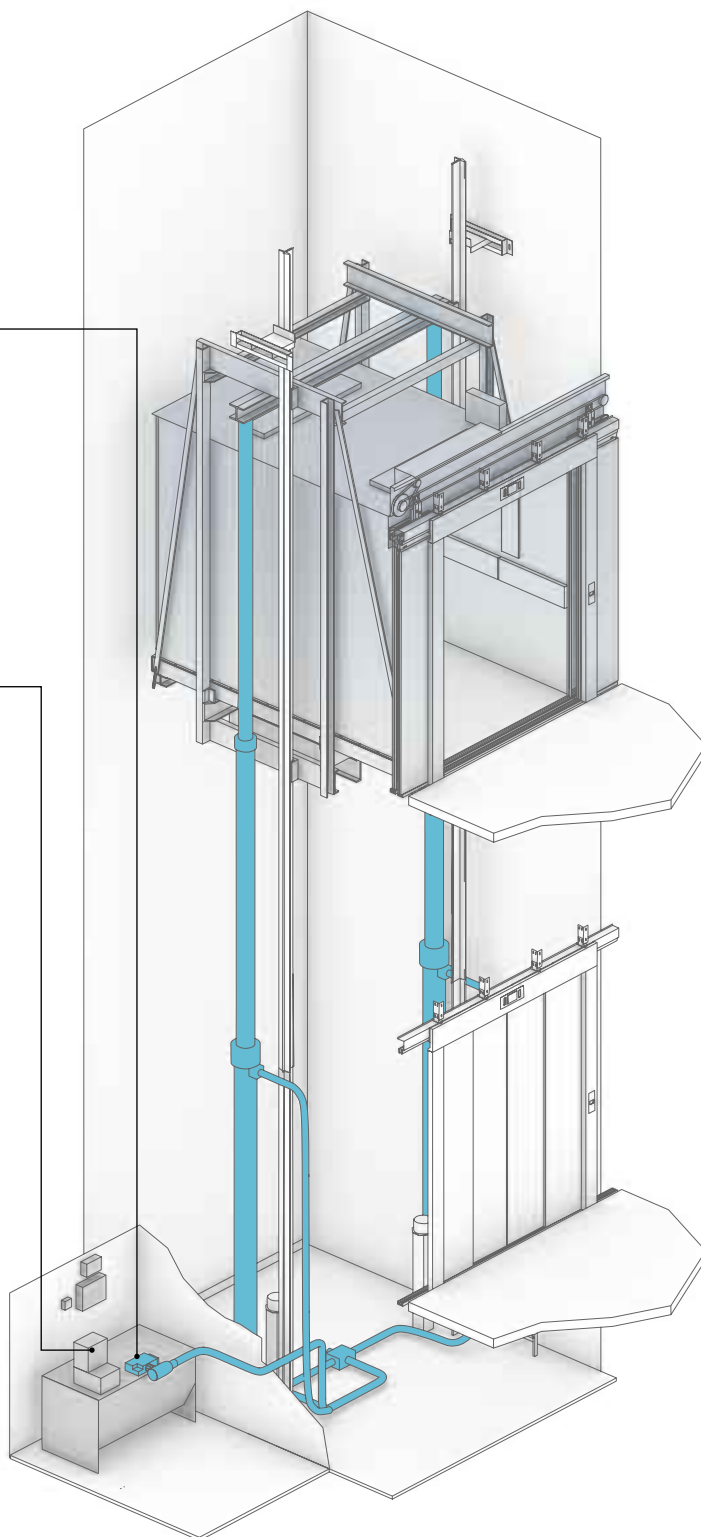
De Schindler 2400 bezit een uniek aandrijfsysteem. Het bestaat uit een pompeenheid en een elektronisch geregeld stuurblok. Gecombineerd met de geïntegreerde besturing, voldoet het betrouwbaar aan hoge eisen en zorgt het voor een buitengewoon comfortabele verplaatsing. De aandrijving bereikt een excellente stopnauwkeurigheid. De hydraulische versie van de Schindler 2400 heeft eveneens een laag energieverbruik.

Besturing

De microprocessorbesturing, speciaal ontwikkeld voor hydraulische liften, is geschikt voor een grote variatie aan behoeften en gebruiksmogelijkheden. Hij biedt een gereguleerde besturing. Dit leidt tot korte rittijden. U kunt kiezen uit de volgende besturingstypen: Pick-up, collectief stijgen of dalen, of collectief/selectieve besturing voor groepen van maximaal vier liften. Meer dan 100 besturingsopties zijn beschikbaar als standaard-opties

Toegangscontrole

De Schindler 2400 beschikt over toegangscontrolesystemen. Het personen- en vrachtvervoer wordt gecontroleerd conform specifieke behoeften, bijvoorbeeld door een sleutelschakelaar of kaartlezer.



Tandem hydraulische aandrijving

De theorie wordt bewezen door de praktijk. Ga aan de slag.

Aandrijving	Aandrijving		Max. hefhoogte				Max. aantal stopplaatsen			Nominaal vermogen			Liftkooi			Deur			Schacht	
	GQ kg	Max. aantal passagiers	Snelheid VKN m/s	HQ m	ZE	^{*3} PMN kW	^{*3} INN A	^{*4} BK mm	^{*4} TK mm	^{*4} HK mm	Type	^{*5} BT mm	^{*5} HT mm	^{*6} HSG mm	^{*6} HSK mm					
Tractie^{*1}	1000	13	1.0	50	21	10.8	23	1000–1600	1400–2300	2100–2500	T2/C2/C4	900–1600	2000–2400	1500	HK + 1500					
			1.6	65		18.9	30							1700	HK + 1650					
	1275	17	1.0	50	21	10.8	29	1100–1800	1500–2600	2100–2500	T2/C2/C4	900–1800	2000–2400	1500	HK + 1500					
			1.6	65		18.9	36							1700	HK + 1650					
	1600	21	1.0	50	21	10.8	30	1200–2100	1500–2900	2100–2500	T2/C2/C4	900–2100	2000–2400	1500	HK + 1500					
			1.6	65		22.8	43							1700	HK + 1650					
	2000	26	1.0	50	21	14.2	37	1400–2300	1650–2900	2100–2500	T2/C2/C4/C6	900–2300	2000–2400	1500	HK + 1500					
			1.6	50		22.8	49							1700	HK + 1650					
	2500	33	1.0	50	21	25.0	43	1400–2300	2050–3500	2100–2500	T2/C2/C4/C6	900–2300	2000–2400	1600	HK + 1700					
	3000	39	1.0	24	21	25.0	49	1500–2300	2350–3800	2100–2500	C2/C4/C6	1000–2300	2000–2400	1600	HK + 1700					
3200	42	1.0	24	21	25.0	49	1700–2400	2350–3500	2100–2500	C2/C4/C6	1200–2400	2000–2400	1600	HK + 1700						
3500	46	1.0	24	21	25.0	53	1800–2400	2550–3600	2100–2500	C4/C6	1400–2400	2000–2400	1600	HK + 1700						
4000	53	0.8	24	21	22.8	53	1800–2500	2800–4000	2100–2500	C4/C6	1400–2500	2000–2400	1600	HK + 1700						
Hydraulische Rugzak^{*2}	630	8	0.63	18	8	13.0	32	900–1400	1100–1750	2100–2500	T2/C4	900–1300	2000–2400	1300	HK + 1300					
	1000	13	0.63	18	8	16.0	38	1000–1600	1300–2300	2100–2500	T2/C4	900–1400	2000–2400	1350	HK + 1300					
	1275	17	0.63	18	8	20.0	45	1100–1800	1450–2600	2100–2500	T2/C4	900–1600	2000–2400	1450	HK + 1300					
	1600	21	0.63	18	8	33.0	73	1200–2100	1500–2900	2100–2500	T2/C4	900–1800	2000–2400	1450	HK + 1300					
2000	26	0.40/0.63	18	8	40.0	86	1400–1500	2350–2900	2100–2500	T2/C4	900–1400	2000–2400	1450	HK + 1300						
Hydraulische Tandem^{*2}	2000	26	0.40/0.63	18	8	40.0	86	1550–2300	1650–2600	2100–2500	T2/C2/C4/C6	900–2300	2000–2400	1150	HK + 1300					
	2500	33	0.40/0.63	18	8	40.0	86	1400–2300	2050–3500	2100–2500	T2/C2/C4/C6	900–2300	2000–2400	1250	HK + 1300					
	3000	39	0.40/0.63	18	8	47.0	98	1500–2300	2350–3800	2100–2500	C2/C4/C6	1000–2300	2000–2400	1250	HK + 1300					
	3200	42	0.40/0.63	18	8	47.0	98	1700–2400	2350–3500	2100–2500	C2/C4/C6	1200–2400	2000–2400	1250	HK + 1300					
	3500	46	0.40/0.63	18	8	60.0	123	1800–2400	2550–3600	2100–2500	C4/C6	1400–2400	2000–2400	1250	HK + 1300					
	4000	53	0.40/0.63	18	8	60.0	123	1800–2500	2800–4000	2100–2500	C4/C6	1400–2500	2000–2400	1250	HK + 1300					
	5000	66	0.40	15	8	47.0	98	1800–3100	2700–4900	2100–2500	C4/C6	1400–3000	2000–2400	1350	HK + 1300					
	6300	84	0.25	15	8	33.0	73	2000–3200	3000–5450	2100–2500	C4/C6	1600–3100	2000–2400	1350	HK + 1300					

GQ Hefvermogen
 VKN Snelheid
 HQ Hefhoogte
 ZE Aantal stopplaatsen
 PMN Nominaal vermogen
 INN Nominale stroomsterkte

^{*1} Met of zonder machinekamer
^{*2} Machinekamer onder, boven of aan de zijkant; max. 10 m van de schacht
^{*3} Maximale waarden

BK Liftkooi breedte
 TK Liftkooi diepte
 HK Liftkooi hoogte

^{*4} Liftkooi afmetingen in stappen van 50 mm

T2 Telescoopdeur, tweedelig
 C2 Centraal openende telescoopdeur (tweedelig)
 C4 Centraal openende telescoopdeur (vierdelig)
 C6 Centraal openende telescoopdeur (zesdelig)
 BT Deur breedte
 HT Deur hoogte

^{*5} Deurafmetingen in stappen van 100 mm

HSG Schachtputdiepte
 HSK Schachtkop-hoogte

^{*6} Minimale waarden, bij de hydraulische uitvoering kan dit toenemen afhankelijk van de configuratie

Aantal toegangen: aan een of twee zijden
 Aantal ritten (tractie): 180 per uur
 Aantal ritten (hydraulisch): 30/60 per uur
 Stroomvoorziening: 400 V; optioneel 230 V

Schachtbreedte en -diepte: zie pagina 20–23 voor verschillende configuraties.

Schindlerliften van het type 2400 werden niet ontworpen om karren met een zware belasting te vervoeren.

Liftkooi

We construeren de liftkooi overeenkomstig uw wensen, breedte, diepte en hoogte, zodat de afmeting perfect past bij het verkeersvolume in uw gebouw. De constructie van de liftkooi is buitengewoon robuust.

Deur

We construeren de ideale deur volgens uw wensen, met twee, vier of zes panelen. Er wordt efficiënt gebruik gemaakt van de breedte van de schacht en de deuren kunnen, indien gewenst, exact even hoog en breed worden gemaakt als de liftkooi. Dit brengt een aantal voordelen met zich mee. Het in- en uitstappen met winkelwagentjes is gemakkelijk. Het helpt ook schade aan de deuren te voorkomen. De snelheid waarmee de deuren worden geopend en gesloten, kan worden afgesteld.

Normen

De Schindler 2400 is gecertificeerd conform Liftrichtlijn 95/16/EC. Daarnaast voldoet hij aan alle relevante normen:

- EN 81-28 Noodoproepsysteem op afstand voor personen- en vrachtliften
- EN 81-58 Test brandwerendheid van liftdeuren
- EN 81-70 Toegankelijkheid van liften voor personen inclusief personen met een handicap
- EN 81-71 Liften bestand tegen vandalisme
- EN 81-72 Brandweerliften

Milieu

De Schindler 2400 voldoet aan de eisen van ISO 14001. Zowel de tractie- als de hydraulische versies laten zeer gunstige energieverbruikwaarden zien. Voor de hydraulische liften kan een aandrijfsysteem worden gekozen als standaardvoorziening, dat een significant lager energieverbruik heeft vergeleken met conventionele hydraulische aggregaten.

Controle

De Schindler 2400 wordt permanent gecontroleerd vanuit ons hoofdkantoor, 24 uur per dag, 365 dagen per jaar. Problemen worden preventief opgelost.

<p>Wanden Liftkooideuren</p>	 <p>Skinplate/Lak Catania Yellow</p>	 <p>Skinplate/Lak Malmo Gray</p>	 <p>Skinplate/Lak Lübeck Blue</p>	 <p>Skinplate/Lak Aberdeen Green</p>
 <p>Roestvaststaal brushed</p>	 <p>Roestvaststaal diamond-pattern</p>	 <p>Roestvaststaal linen</p>		
				
				
				
<p>Plafond Vloer</p>	 <p>Plafond Trondheim White</p>	 <p>Plafond Catania Yellow</p>	 <p>Plafond Malmo Gray</p>	 <p>Plafond roestvaststaal brushed</p>
 <p>Vloer zwart rubber met noppen</p>	 <p>Vloer zwart gestructureerd rubber</p>	 <p>Vloer aluminium tranenplaat</p>		

Te mooi om waar te zijn? Maak u niet ongerust – dit is geen sprookje.

Iedere dag vervoert de Schindler 2400 veel mensen in verschillende gebouwen. We vertrouwen op de hoge kwaliteit van de verschillende kleurtinten voor de liftkooi wanden en de deuren. Dezelfde kleuren zijn ook verkrijgbaar in skinplate. Elegante roestvaststalen panelen zijn ook inbegrepen in het zorgvuldig geselecteerde palet van opties. We kunnen op verzoek andere kleuren of materialen aanbieden. Zowel wanden als deuren kunnen indien gewenst ook gedeeltelijk of volledig worden gemaakt van glas.

De schachtdeuren zijn grijs geschilderd en zijn gemaakt van roestvaststaal of, indien gewenst, van andere kleurenvarianties.

Voor vloeren in onze standaardversie bieden we rubberen vloer, een zwarte rubberen vloerbedekking met een grijze structuur, of een aluminium tranenplaat. Indien gewenst voorzien we u graag van een natuurstenen vloer. Het makkelijk te onderhouden en slijpbestendig vloermateriaal is slijtvast en past goed bij het elegante uiterlijk van de liftkooi.

Een geschilderd plafond of plafonds van brushed roestvaststaal zijn ook voorzieningen van de Schindler 2400. Het licht in het verlaagd plafond zorgt voor een plezierige verlichting in de liftkooi.

Eenvoud betekent het zonder doen. Doen zonder hetgeen niet nodig is.

Liftkooi- en etagetableaus

Het kooitableau van de Schindler 2400 strekt zich uit tot de volledige hoogte van de liftkooi. Het is vlak met de wand van de liftkooi. Hierdoor wordt deze beschermd tegen beschadiging, zoals schade die kan ontstaan bij het in- of uitstappen met winkelwagentjes.

De liftkooi- en etagetableaus zijn vervaardigd van brushed roestvaststaal. Het tableau in de liftkooi is ook verkrijgbaar in antraciet. Liftkooien kunnen worden voorzien van een spraakmodule en vandaalbestendige knoppen.

De etagetableaus en indicatoren kunnen zowel in de wand als in het deurframe worden gemonteerd. De indicatoren kunnen ook worden besteld met een gonggeluid.

Beschermende strips

De liftkooi is rondom uitgerust met beschermende strips. Ze zijn gemaakt van

- zwart kunststof,
- brushed roestvaststaal, of
- worden speciaal vervaardigd overeenkomstig uw wensen.

De grondplaten voor het bedekken van de ventilatie-roosters in de vloer zijn gemaakt van brushed roestvaststaal en zijn standaard inbegrepen.

Drempels

Liftkooi- en schachtdeurdrempels, gemaakt van roestvaststaal, zijn optioneel verkrijgbaar.

Leuningen

Voor de veiligheid kan de servicelift worden uitgerust met leuningen. Deze zijn

- recht of
- gebogen, en
- zijn gemaakt van brushed roestvaststaal.

Spiegels

Indien gewenst kan de Schindler 2400 worden voorzien van een spiegel. Als standaardvoorziening is een spiegel mogelijk die de helft van de hoogte van de liftkooi bedekt, geplaatst op een liftkooiwand naar keuze.

We maken ook graag extra accessoires voor u, zoals een displayscherm voor bijvoorbeeld advertenties, exact overeenkomstig uw wensen.

Overzicht van tableaus



Etage-indicatoren
 – Standaard
 – Vandalbestendig



Liftkooitableau
 – Roestvaststaal
 – Antraciet
 – Vandalbestendig



Etagetableaus, individueel samen te stellen
 – 2 elementen
 – 5 elementen
 – Vandalbestendig

SchindlerID®/Miconic 10



Leuning



Veel kan worden bedacht. Bijna alles is mogelijk.

Tractielift zonder machinekamer met frequentieregelde aandrijving
1000–4000 kg Hefvermogen; 13–53 personen

Tractielift	Hefvermogen			Max. aantal passagiers	Snelheid	Aantal toegangen			Liftkooi			Deur			Schacht			
	GQ kg		VKN m/s			BK mm	TK mm	HK mm	Type	BT mm	HT mm	BS mm	TS mm	HSG mm	HSK mm			
Tractie	1000	13	1.0	1	1100	2100	2300	T2	900	2100	1950	2550	1500	3800				
				2		2050						2660						
	1000	13	1.0	1	1300	1750	2300	T2	1100	2100	2200	2200	1500	3800				
				2		1700						2310						
	1600	21	1.0	1	1400	2400	2300	C4	1100	2100	2250	2850	1500	3800				
				2								3010						
	2000	26	1.0	1	1500	2700	2300	C4	1300	2100	2350	3150	1500	3800				
				2		2650						3260						
				2		2700			1500		2500	3230						
	2500	33	1.0	1	1800	2700	2300	C4	1600	2200	2950	3150	1600	4000				
				2		2650						3260						
				2		2700			1800		3100	3230						
3500	46	1.0	1	2100	3000	2300	C4	2000	2200	3400	3450	1600	4000					
			2								3610							
4000	53	0.8	1	2300	3000	2300	C6	2200	2200	3500	3500	1600	4000					
			2								3790							

GQ Hefvermogen
VKN Snelheid
H_Q Hefhoogte
H_{E_{min}} Minimale verdiepingsafstand

BK Liftkooi breedte
TK Liftkooi diepte
HK Liftkooi hoogte

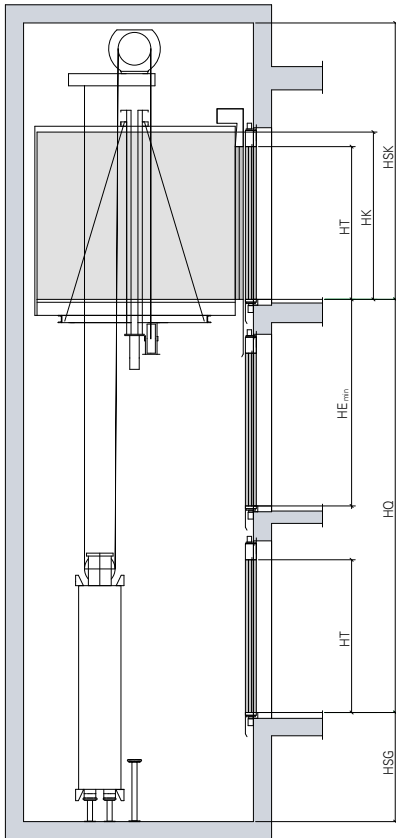
T2 Telescoopdeur
C4 Centraal openende telescoopdeur (vierdelig)
BT Deur breedte
HT Deur hoogte

BS Schacht breedte
TS Schacht diepte
HSG Schachtputdiepte
HSK Schachtkophoogte

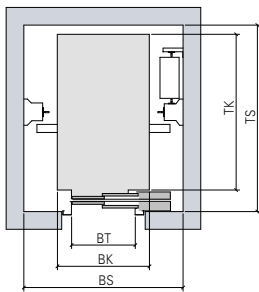
H_{E_{min}} = HT + 740 mm bij eenzijdige toegang
H_{E_{min}} = 300 mm bij twee toegangen tegenover elkaar

Voor meer details, zoals offertes, constructietekeningen en prijzen kunt u direct contact opnemen met onze verkoopafdeling.

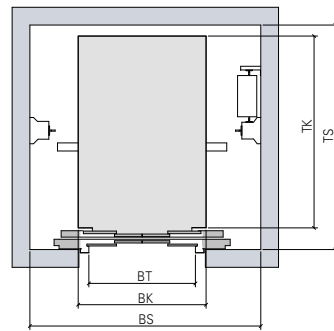
Plattegronden en doorsneden



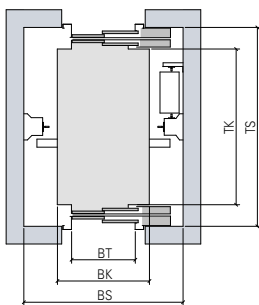
Toegang aan een zijde



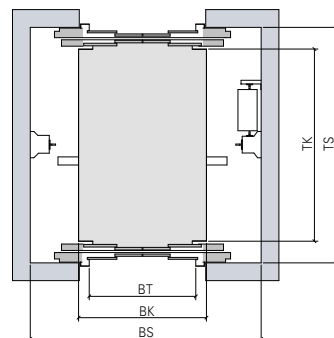
Toegang aan een zijde
Telescoopdeur



Toegang aan een zijde
Centraal openende telescoopdeur (vierdelig)



Toegangen aan twee zijden
Telescoopdeur



Toegangen aan twee zijden
Centraal openende telescoopdeur (vierdelig)

Het is een goed gevoel geen genoeg te hoeven nemen met de middelmaat.

Hydraulische lift met machinekamer
630–6300 kg Hefvermogen; 8–84 personen

Aandrijving	Hefvermogen		Max. aantal passagiers	Snelheid	Aantal toegangen			Liftkooi			Deur			Schacht			
	GQ kg	VKN m/s			BK mm	TK mm	HK mm	Type	BT mm	HT mm	BS mm	TS mm	HSG mm	HSK mm			
Hydraulische Rugzak	630	8	0.63	1	1100	1400	2300	T2	900	2100	1700	1850	1300	3600			
				2		1350						1960					
	1000	13	0.63	1	1100	2100	2300	T2	900	2100	1700	2550	1350	3600			
				2		2050						2660					
	1000	13	0.63	1	1300	1750	2300	T2	1100	2100	2000	2200	1350	3600			
				2		1700						2310					
	1600	21	0.63	1	1400	2400	2300	C4	1100	2100	2200	2850	1450	3600			
				2								3010					
2000	26	0.40	1	1500	2700	2300	C4	1300	2100	2400	3150	1450	3600				
			2		2650						3260						
					2700		1500		2550	3230							
Hydraulische Tandem	2000	26	0.40	1	1500	2700	2300	C4	1300	2100	2400	3150	1150	3600			
				2		2650						3260					
				2		2700		1500		2500	3230						
	2500	33	0.40	1	1800	2700	2300	C4	1600	2200	2800	3150	1250	3600			
				2		2650						3260					
				2		2700		1800		2950	3230						
	3500	46	0.40	1	2100	3000	2300	C4	2000	2200	3250	3450	1250	3600			
				2								3610					
	4000	53	0.25	1	2300	3000	2300	C6	2200	2200	3300	3500	1250	3600			
				2								3790					
5000	66	0.25	1	2500	3450	2300	C6	2400	2200	3600	3950	1350	3600				
			2		3400						4190						
6300	84	0.25	1	2500	4200	2300	C6	2400	2200	3600	4700	1350	3600				
			2								4990						

GQ Hefvermogen
VKN Snelheid

BK Liftkooi breedte
TK Liftkooi diepte
HK Liftkooi hoogte

HQ Hefhoogte
HE_{min} Minimale verdiepingsafstand

BO Breedte van machinekamer
TO Diepte van machinekamer

T2 Telescoopdeur
C4 Centraal openende telescoopdeur (vierdelig)

BT Deur breedte
HT Deur hoogte

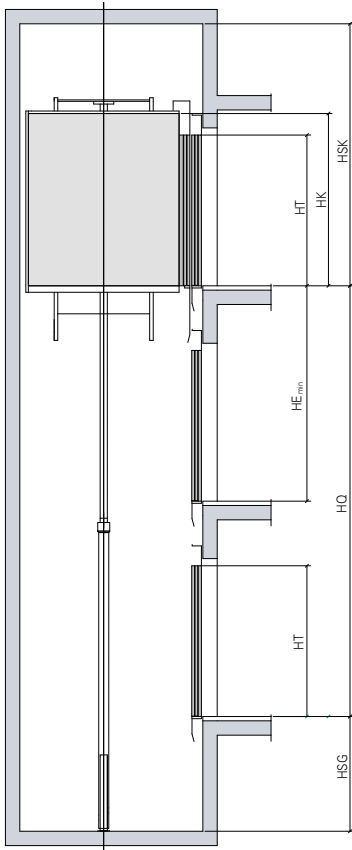
BS Schacht breedte
TS Schacht diepte

BS Schacht breedte
TS Schacht diepte

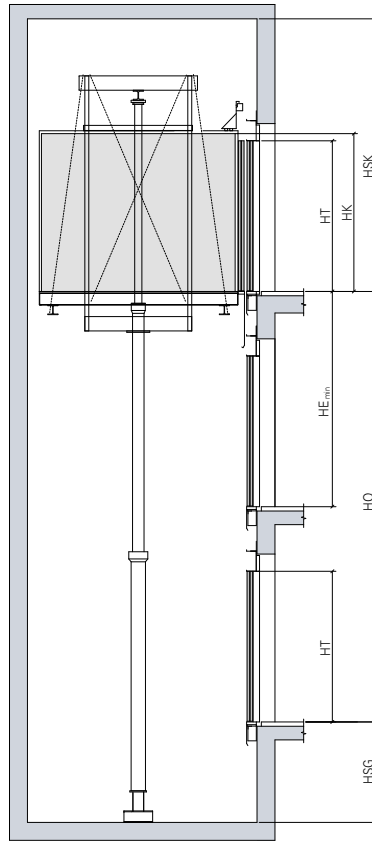
HE_{min} = HT + 740 mm bij eenzijdige toegang
HE_{min} = 300 mm bij twee toegangen tegenover elkaar

Voor meer details, zoals offertes, constructietekening en en prijzen kunt u direct contact opnemen met onze verkoopafdeling.

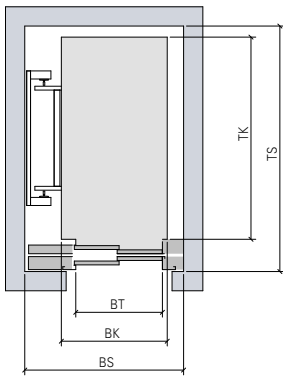
Plattegronden en doorsneden



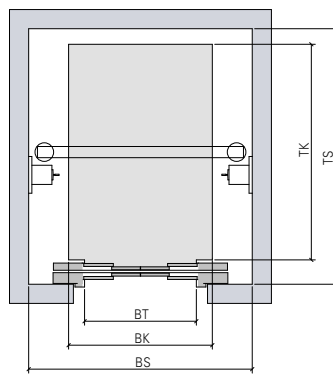
Toegang aan een zijde
Rugzakstelsysteem



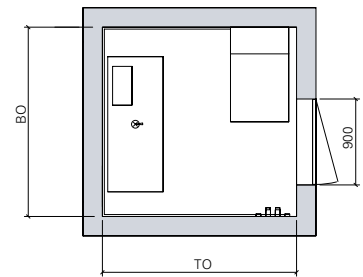
Toegang aan een zijde
Tandemsysteem



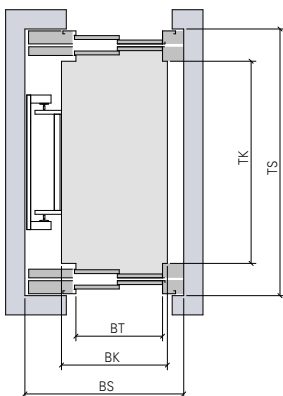
Toegang aan een zijde
Telescoopdeur



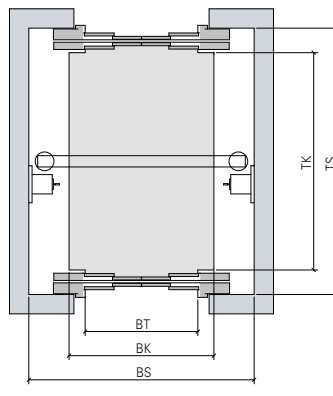
Toegang aan een zijde
Centraal openende telescoopdeur (vierdelig)



Machinekamer



Toegang aan twee zijden
Telescoopdeur



Toegang aan twee zijden
Centraal openende telescoopdeur (vierdelig)

Het is fijn als iemand altijd tijd voor u maakt. Vindt u ook niet?

Voor meer informatie verwijzen wij u naar:

www.schindler.nl
www.schindler.be

S.A. Schindler N.V.
Bronstraat 15
B - 1060 Brussel

Tel.: +32 2 535 82 11
Fax: +32 2 535 82 82

Schindler Liften B.V.
Verheeskade 4
Postbus 28501
NL - 2502 KM Den Haag

Tel.: +31 70 38 43 700
Fax: +31 70 38 03 032

