

Schindler 2600

Der vielseitige Lastenaufzug



Problemlöser Transport schwererer Lasten

➤ Eckdaten

Nutzlast	1000 bis 4000 kg
Förderhöhe*	bis 65 m, bis 21 Haltestellen
Türbreite	900–2500 mm
Türhöhe	2000–2500 mm
Türoptionen	T2L, T2R, C2, C4, C6
Antrieb	Stahlseile Regenerative Antrieboption
Geschwindigkeit	0,8–1,6 m/s Mini-Maschinenraum (MMR) und maschinenraumlos (MRL)
Steuerung	Sammelsteuerung bis 4er-Gruppe, erweiterbar mit Schindler PORT-Technologie
Innenausstattung	Flexible Kabinengestaltung, optional mit Rammschutzleisten oder vorbereitet für individuelle Kabinenauskleidung
Tableaus	Mechanische Taster oder PORT-Terminals Punktmatrixanzeige oder TFT-LCD-Anzeige

*Mögliche Kombinationen sind den Planungsdaten auf Seite 12 zu entnehmen.

➤ Vielseitigkeit

Der Schindler 2600 passt sich an Ihre Anforderungen an, von der Größe bis zu den Ausstattungsmerkmalen – ob in Industriebauwerken, Lagerhäusern, Einkaufszentren oder Gebäuden für das Gesundheitswesen.

➤ Langlebigkeit

Robuste Technologie, hoch entwickelte Module, Qualitätsmaterialien und praktische Schutzfunktionen machen den Aufzug zu einem langlebigen und hochwertigen Wirtschaftsgut.

Vielseitigkeit

Nutzungskategorie

Der Schindler 2600 ist so konzipiert, dass die Gebäudeanforderungen berücksichtigt werden. Der Schindler 2600 ist für die verschiedensten Anwendungen geeignet, sei es das unverzügliche Entladen von Lieferungen oder der problemlose Transport schwerer Güter mit einem Gewicht von bis zu 4000 kg.

Schwere Lasten werden leichter

Sie möchten schwere Güter und Waren transportieren? Dann ist der Schindler 2600 die ideale Wahl für Sie, denn er bietet eine Tragfähigkeit, die ihn für eine breite Palette von Anforderungen geeignet macht.

Kabine

Aufgrund der hochflexiblen Kabinenkonstruktion ist die Kabine perfekt für den vorgesehenen Standort und die Verwendung in verschiedenen Anwendungen geeignet.

Türen

Die Türen sind für ein hohes Maß an Funktionalität ausgelegt. Sie nutzen die Schachtbreite effizient aus und können exakt so hoch und breit wie die Kabine sein. Das hat eine Reihe von Vorteilen. Die Kabine kann bequem be- und entladen werden, und eine Beschädigung der Türen wird vermieden. Auch die Öffnungs- und Schließgeschwindigkeit der Türen lässt sich anpassen.



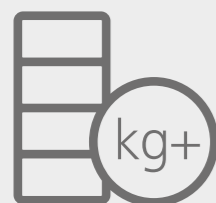
Einkaufszentren, Parkhäuser

1,50 m x 2,65 m
2000 kg



Lagerhäuser, Industriegebäude, Betriebe

2,00 m x 2,75 m
3000 kg



Laderampen, Lagereinrichtungen

2,10 m x 3,40 m
4000 kg

Langlebigkeit

Modulare Konstruktion

Bei der Entwicklung des Schindler 2600 standen für uns eine durchgängige Systemtechnik und ein hohes Standardisierungsniveau im Vordergrund. Aus diesem Grund haben wir uns bei diesem Aufzug für eine modulare Konstruktion entschieden. Sie basiert auf vormontierten Komponenten, die dem aktuellen Stand der Technik entsprechen, sodass im Falle einer Störung Reparaturen sehr effizient durchgeführt werden können.

Robustes Design

Der Schindler 2600 ermöglicht die Auswahl und Kombination von Materialien und Farben gemäß Ihren Anforderungen. Die Auswahl langlebiger und gleichzeitig vielseitiger Materialien trägt zu einem dauerhaften Betrieb mit Stil bei. Für hohe Beanspruchungen kann der Aufzug optional mit Rammschutzleisten ausgestattet werden.

Antrieb

Der getriebelose Permanentmagnetantrieb sorgt für eine sanfte und komfortable Fahrt. Er bietet eine perfekte Balance zwischen hoher Leistung und geringem Energieverbrauch. Besonders wichtig für einige Anwendungen ist die hohe Anhaltengenauigkeit. Es handelt sich hierbei um eine bewährte Komponente, die hohe Zuverlässigkeit gewährleistet.

Überwachung

Optional kann eine Fernüberwachung für die langfristige Erhöhung der Zuverlässigkeit installiert werden. Es werden kontinuierlich Kontrolldaten an unsere Zentrale übermittelt, und der Aufzug wird 24 Stunden am Tag und 365 Tage pro Jahr überwacht. Dadurch können verschlissene Teile erkannt und ausgetauscht werden, um eine kontinuierlich hohe Verfügbarkeit sicherzustellen.

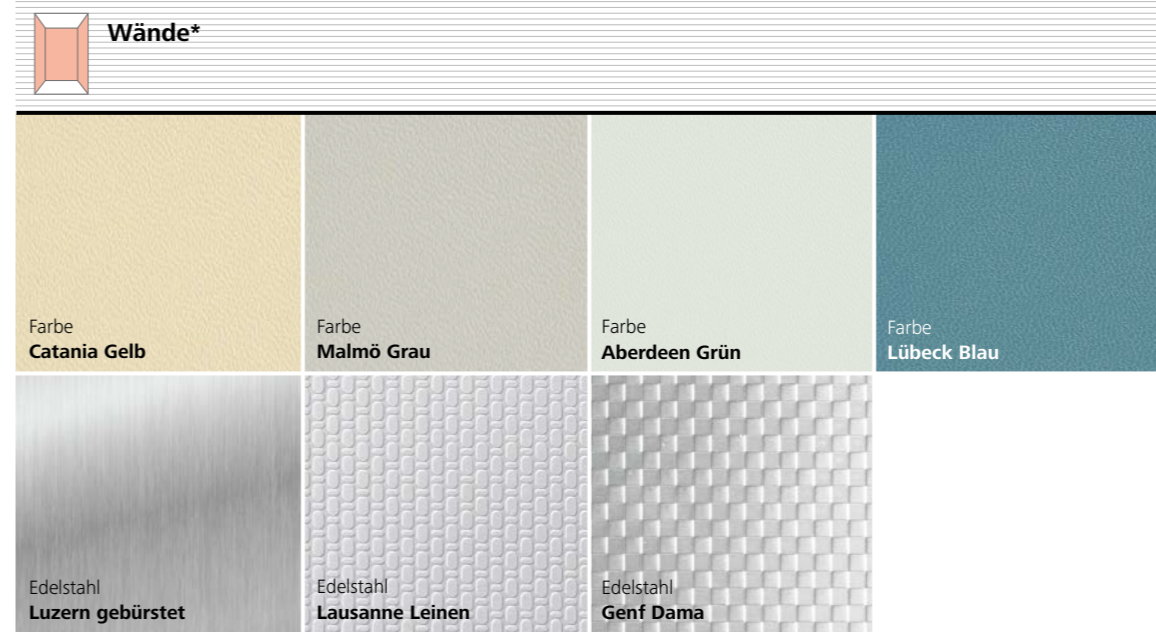
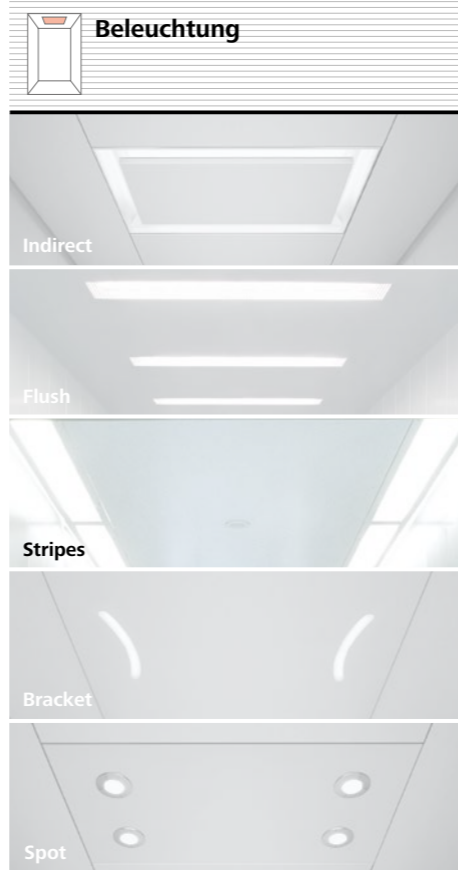


Hochbelastbare Kabinenmaterialien



Bewährte hochwertige Komponenten

Innenausstattung



Hinweis

Änderungen von Spezifikationen, Optionen und Farben vorbehalten. Alle in dieser Broschüre abgebildeten Kabinen und Optionen haben lediglich repräsentativen Charakter. Die gezeigten Farb- und Materialmuster können vom Original abweichen.

* Farbe – Alle RAL-Farbtöne auf Anfrage verfügbar

Tableaus

Aufgesetztes, kurzes Tableau



Etagenanzeige (LIP)
290 x 65 mm
(aufliegend auf Türrahmen oder Wand)



Weiterfahrtanzeige (LIP)
65 x 290 mm (aufliegend auf Wand)

Kabinentableau (COP),
197 x 1052 mm
(aufliegend auf Wand)



Etagentableau
65 x 160 mm
(aufliegend auf Türrahmen oder Wand)

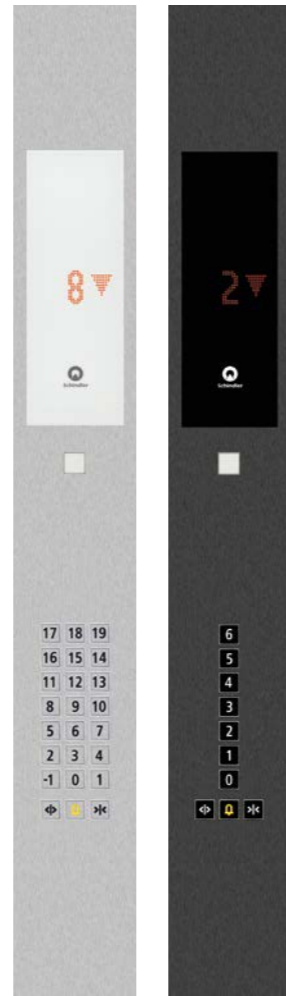


Etagentableau (LOP),
mit Schlüsselschalter*
65 x 290 mm
(aufliegend auf Türrahmen oder Wand)

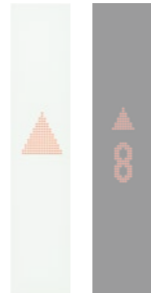
Funktionales Design in Edelstahl. Integriertes weißes Glasdisplay mit breiter, leicht lesbarer, roter LED-Punktmatrix. Das Kabinentableau ist 32 mm und die Anzeiger sind 21 mm aufliegend. Die Ruftaste mit gebürsteter Edelstahl-Frontplatte leuchtet bei Rufquittierung rot umrandet auf.

Optionale Funktion:
– Schlüsselschalter

Wandbündiges, kabinenhohes Tableau



Etagenanzeige: 290 x 65 mm
(teileingelassen in Türrahmen),
290 x 90 mm (teileingelassen im Mauerkasten)



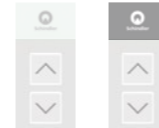
Weiterfahrt- und Standortanzeige
65 x 290 mm (aufliegend auf Wand, teileingelassen im Türrahmen),
90 x 290 mm (teileingelassen im Mauerkasten)

Kabinentableau (COP), Breite 247 (297) mm, kabinenhoch

Moderne und robuste Frontplatte in Edelstahl spiegelpoliert oder Edelstahl gebürstet. Das Kabinentableau ist wandbündig. Die übrigen Anzeiger sind teileingelassen und 6 mm hervorsteht. Ruftaster mit weißer Beleuchtung, die bei Rufregistrierung auf Rot wechselt. Anzeiger mit Glaspaneel in Weiß oder Schwarz, große, leicht lesbare und hochauflösende rote LED-Punktmatrixanzeige.



Etagentableau (LOP),
mechanische Tasten, mit Schlüsselschalter*, 65 x 290 mm
(teileingelassen im Türrahmen),
90 x 290 mm (teileingelassen im Mauerkasten)



Etagentableau (LOP)
65 x 160 mm (teileingelassen im Türrahmen),
90 x 160 mm (teileingelassen im Mauerkasten)



Etagentableau (LOP mit Richtungsanzeige)
65 x 290 mm (teileingelassen im Türrahmen),
90 x 290 mm (teileingelassen im Mauerkasten)

Optionale Funktionen:

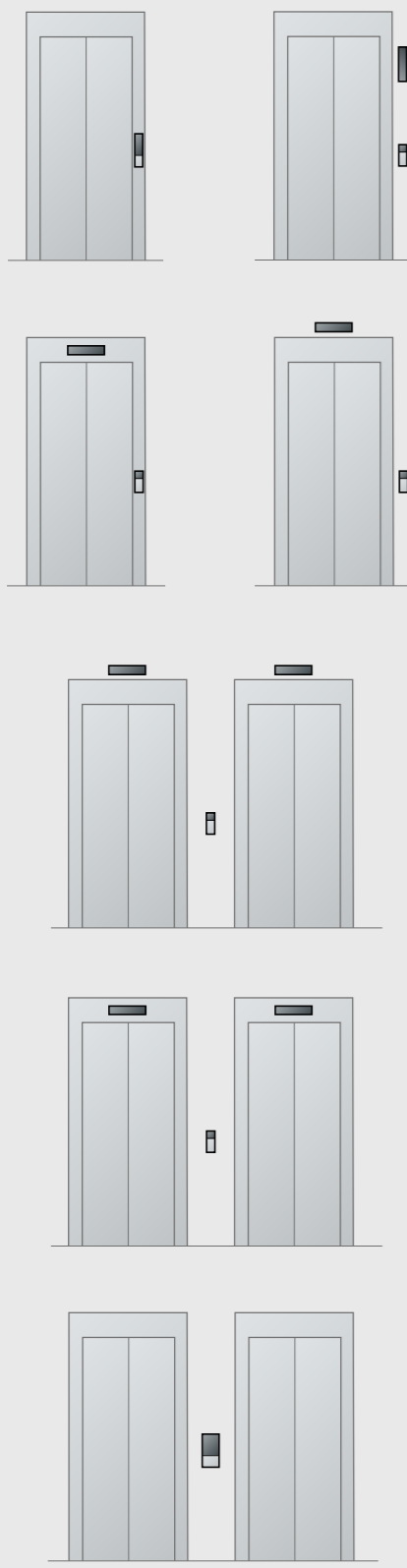
- Verschiedene Einbaumöglichkeiten für Etagentableaus
- Schlüsselschalter (EURO, KABA)
- Vorbereitung für Kartenlesegerät
- TFT-Anzeige
- Verdeckte Box für Aufzugführer



Positionierung und Art der Installation


Anzeiger und Tableaus

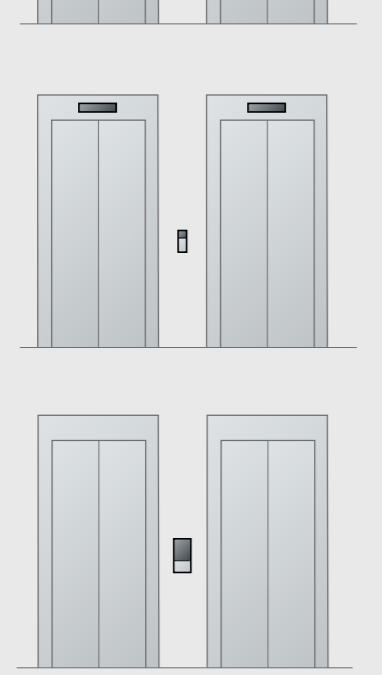
Gestaltungsoptionen



Aufliegend
Das klassische Design


Auf Türrahmen oder Wand





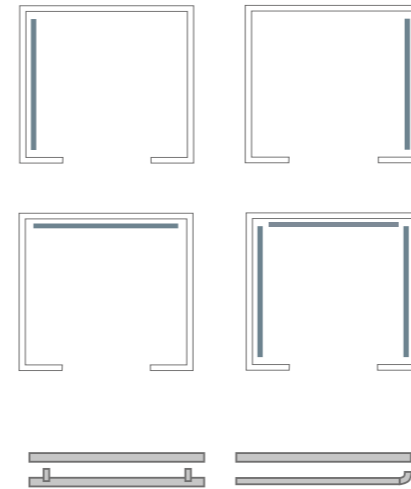
Teileingelassen
Das moderne minimalistische Design

In Türrahmen oder Wand im Mauerkasten



Handläufe

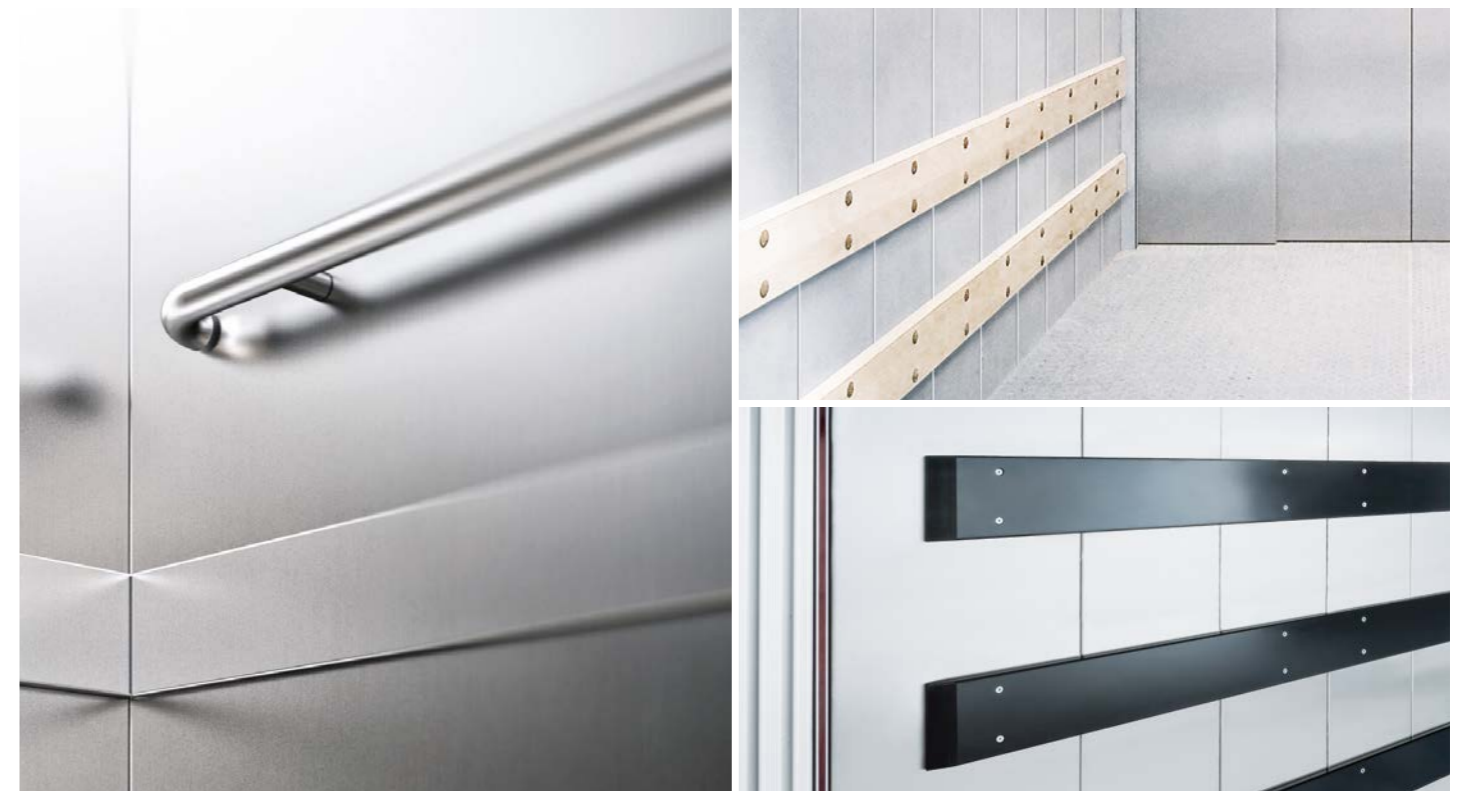
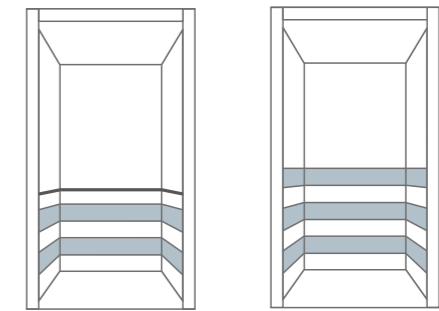
Obwohl sich der Aufzug sanft und fast geräuschlos bewegt, bieten Handläufe ein Gefühl der Sicherheit. Handläufe aus Edelstahl passen zur Innenausstattung und zu den Formen der Kabine und können an den Seitenwänden oder der Rückwand montiert werden. Sie sind in gerader und gerundeter Anordnung verfügbar.



Rammschutzleisten

Um die Kabinenwand vor Beschädigung zu schützen, können optional Rammschutzleisten montiert werden. Sie werden in Edelstahl-, Kunststoff- und Holz Ausführung angeboten.

- Zwei Rammschutzleisten mit Handlauf
- Drei Rammschutzleisten ohne Handlauf



Planungsdaten Schindler S2600

Seilaufzug mit frequenzgeregeltem Antrieb, Nutzlast 1000–4000 kg, 13–53 Personen

GQ kg	Zu- gänge	Per- sonen	VKN m/s	*1 HQ m	Kabine			Türen			Schacht	
					*2 BK mm	*2 TK mm	*2 HK mm	Typ	*3 BT mm	*3 HT mm	HSG mm	HSK mm
1000	1/2	13	1,0	50	1000–1600	1400–2350	2000–2500	T2/C2/C4	900–1600	2000–2500	1500	HK + 1700
				65							1700	HK + 1900
1275	1/2	17	1,0	50	1100–1800	1500–2650	2000–2500	T2/C2/C4	1000–1800	2000–2500	1500	HK + 1700
				65							1700	HK + 1900
1600	1/2	21	1,0	25	1200–2100	1500–2900	2000–2500	T2/C2/C4	1100–2100	2000–2500	1500	HK + 1700
				25							1700	HK + 1900
2000	1/2	26	1,0	25	1400–2300	1650–2950	2000–2500	T2/C2/C4/C6	1300–2300	2000–2500	1500	HK + 1700
				25							1700	HK + 1900
2500	1/2	33	1,0	25	1400–2300	2050–3500	2000–2500	T2/C2/C4/C6	1300–2300	2000–2500	1600	HK + 1700
3000	1/2	39	1,0	24	1500–2300	2350–3800	2000–2500	C4/C6	1400–2300	2000–2500	1600	HK + 1700
3200	1/2	42	1,0	24	1700–2400	2350–3550	2000–2500	C4/C6	1600–2400	2000–2500	1600	HK + 1700
3500	1/2	46	1,0	24	1800–2400	2550–3600	2000–2500	C4/C6	1700–2400	2000–2500	1600	HK + 1700
4000	1/2	53	0,8	24	1800–2500	2800–4000	2000–2500	C4/C6	1700–2500	2000–2500	1600	HK + 1700

GQ Nutzlast
VKN Geschwindigkeit
HQ Förderhöhe
***1** Alternative Förderhöhen bis max. 50m immer auf Anfrage

BK Kabinenbreite
TK Kabinentiefe
HK Kabinenhöhe
***2** Kabinenabmessungen in 50-mm-Schritten

T2 Teleskoptür, zweiteilig
C2 Zentral öffnende Teleskoptür (zweiteilig)
C4 Zentral öffnende Teleskoptür (vierteilig)
C6 Zentral öffnende Teleskoptür (sechsteilig)
BT Türbreite
HT Türhöhe
***3** Türabmessungen in 100-mm-Schritten

HSG Schachtgrubentiefe
HSK Schachtkopfhöhe

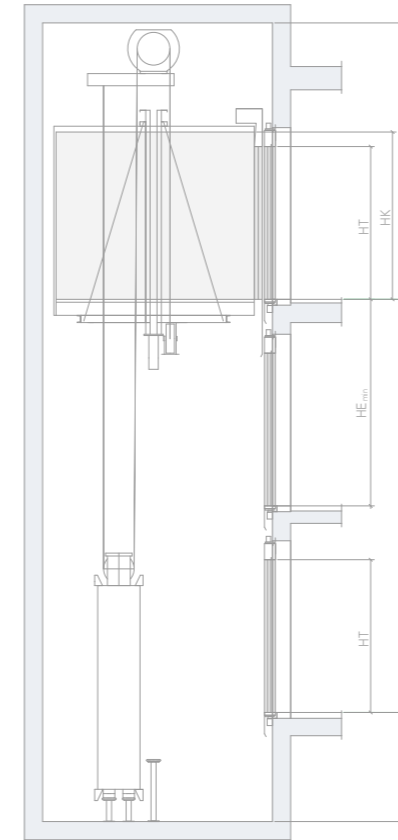
HTmax = 2500 mm
nur bei bündigen Deckenleuchten.

HTmax = 2400 mm
bei abgehängten Deckenleuchten.

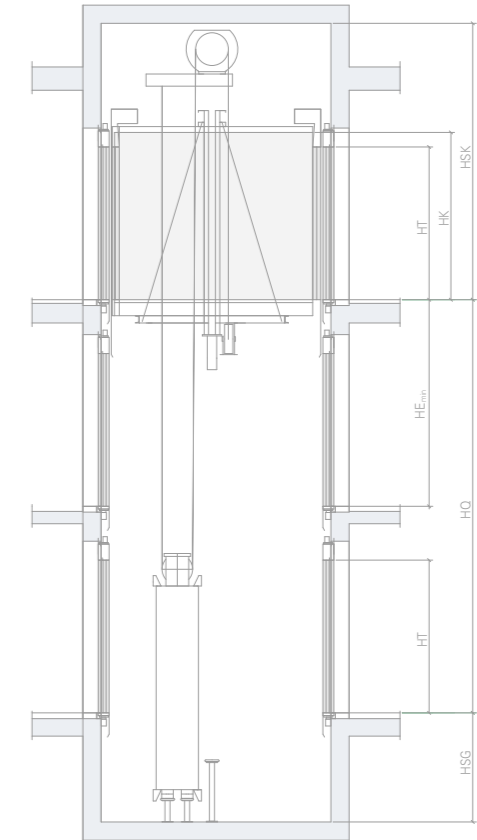
Anmerkungen:

- Zertifikat der EU-Baumusterprüfbescheinigung gemäß Aufzugsrichtlinie 2014/33/EU
- Schachtbreite und -tiefe sind wegen der flexiblen Kabinenabmessungen nicht angeführt
- Max. zulässige Schwellenlast: 0,85 * GQ
- Anzahl der Fahrten: 60 oder 180 pro Stunde für GQ ≤ 2500 kg
60 pro Stunde für GQ > 2500 kg
- Änderungen der Planungsdaten aufgrund von technischen Weiterentwicklungen behalten wir uns vor.
- Bitte beachten Sie unsere Hinweise zu Toleranzen auf unseren Anlagenplänen.

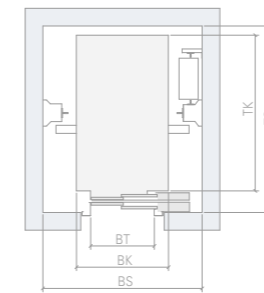
Höhen- und Grundriss



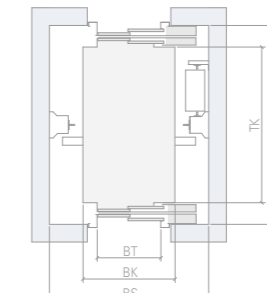
Einseitiger Zugang



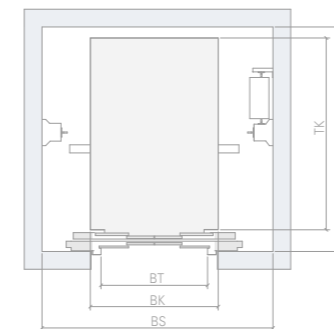
Zweiseitiger Zugang



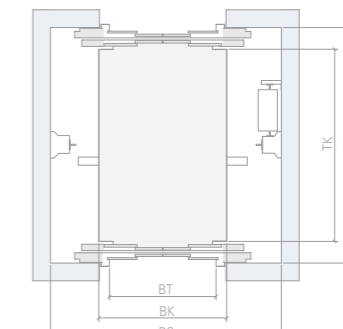
Einseitiger Zugang
Teleskoptür



Zweiseitiger Zugang
Teleskoptür



Einseitiger Zugang
Zentral öffnende Teleskoptür (vierteilig)

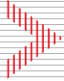


Zweiseitiger Zugang
Zentral öffnende Teleskoptür (vierteilig)

Ausstattung und Optionen

Alles auf einen Blick

Schindler bietet Ihnen in allen relevanten Kategorien zahlreiche Designelemente und Funktionserweiterungen für Ihren Aufzug. Die folgende Auflistung liefert einen Überblick über die in jeder Themengruppe bestehende Auswahl. Das ermöglicht Ihnen einen maßgeschneiderten Aufzug, der ideal an Ihr Gebäude angepasst ist.

 Zu Ihrer Unterstützung bei der Auswahl der für Ihr Gebäude sinnvollen Funktionen, setzen Sie sich bitte mit Ihrem Ansprechpartner von Schindler in Verbindung.

Leistung	
Gruppenbetrieb mit bis zu vier Aufzügen	<input type="checkbox"/>
Einseitiger Zugang	<input checked="" type="checkbox"/>
Zweiseitiger Zugang	<input type="checkbox"/>
Selektive Türöffnung	<input type="checkbox"/>
Vorzeitiges Öffnen der Türen	<input type="checkbox"/>
Verlängerte Türöffnungszeit	<input type="checkbox"/>
Teleskoptüren (T2), zweiteilig links-/rechts-öffnend	<input type="checkbox"/>
Zentrale Türöffnung (C2), zweiteilig	<input type="checkbox"/>
Zentrale Türöffnung (C4), vierteilig	<input type="checkbox"/>
Zentrale Türöffnung (C6), sechsteilig	<input type="checkbox"/>
Überlastkontrolle mit visueller Anzeige in der Kabine	<input checked="" type="checkbox"/>
Integrierte Sprechverbindung zur Einsatzzentrale rund um die Uhr	<input checked="" type="checkbox"/>
Automatische Kabinen-Nachregulierung	<input checked="" type="checkbox"/>
Automatische Rückfahrt zum Haupthalt	<input type="checkbox"/>
Manuelle Evakuierung zur nächstgelegenen Etage	<input checked="" type="checkbox"/>
Automatische Evakuierung zur nächstliegenden Etage bei Spannungsabfall	<input type="checkbox"/>
Schachtgrubenleiter gemäß Vorschriftenanforderung	<input checked="" type="checkbox"/>
Fangvorrichtung am Gegengewicht (bis 2,5 m/s)	<input type="checkbox"/>
Schachttüren in Feuerwiderstandsklasse E120 nach EN81-58	<input checked="" type="checkbox"/>
Design	
Kabinenfronttyp: Cathedral	<input checked="" type="checkbox"/>
Schachttüren pulverbeschichtet für bauseitigen Endanstrich	<input type="checkbox"/>
Kabinen- und Schachttüren in Edelstahl	<input type="checkbox"/>
Türschwelle in verzinktem Stahl	<input checked="" type="checkbox"/>
Türschwelle in Edelstahlausführung	<input type="checkbox"/>
Erweiterung Schachttürschwelle	<input type="checkbox"/>
Türüberwachung durch zweidimensionale Infraroterfassung	<input checked="" type="checkbox"/>
Handlauf gerade oder abgerundet	<input type="checkbox"/>
Rammschutzleiste	<input type="checkbox"/>
Kundenspezifische Decke	<input type="checkbox"/>
Kundenspezifischer Boden bis 30 mm	<input type="checkbox"/>
Kundenspezifische Wandauskleidung bis 25 mm	<input type="checkbox"/>

Tableaus	
Kabinentableau:	
Aufgesetztes, kurzes Tableau	<input checked="" type="checkbox"/>
Wandbündiges, kabinenhohes Tableau	<input type="checkbox"/>
Mechanische Druckknöpfe mit konventioneller Tastatur	<input checked="" type="checkbox"/>
Vandalismussicheres Kabinentableau	<input type="checkbox"/>
Zweites, vertikales Kabinentableau	<input type="checkbox"/>
Kabinenanzeige mit LED-Punktmatrix	<input type="checkbox"/>
Kabinenanzeige mit hochauflösender TFT-Anzeige	<input type="checkbox"/>
Visuelle Rufquittierung (Leuchtrand)	<input checked="" type="checkbox"/>
Türöffnungs-/Türschließ- und Alarmknopf	<input checked="" type="checkbox"/>
Liftier-Box (Verdecktes Tableau für Aufzugsführer)	<input type="checkbox"/>
Kabinen-Notbeleuchtung	<input checked="" type="checkbox"/>
Etagentableau:	
Weiterfahrtanzeige	<input checked="" type="checkbox"/>
Kabinenstandortsanzeige	<input type="checkbox"/>
Teileingelassenes Etagentableau im Türrahmen	<input checked="" type="checkbox"/>
Aufliegendes Etagentableau auf dem Türrahmen oder auf der Wand	<input type="checkbox"/>
Teileingelassenes Etagentableau im Mauerkasten	<input type="checkbox"/>
Mechanische Druckknöpfe	<input type="checkbox"/>
Vandalismussicheres Etagentableau	<input type="checkbox"/>
Visuelle Rufquittierung (Leuchtrand)	<input checked="" type="checkbox"/>
Akustischer Ankunftsmelder	<input type="checkbox"/>
Etagenschilder	<input type="checkbox"/>
Etagenanzeiger:	
Etagenanzeiger mit LED-Punktmatrix	<input type="checkbox"/>
Etagenanzeiger mit hochauflösender TFT-Anzeige	<input type="checkbox"/>
Aufliegender Etagenanzeiger auf dem Türrahmen oder auf der Wand	<input type="checkbox"/>
Teileingelassener Etagenanzeiger im Türrahmen	<input type="checkbox"/>
Teileingelassener Etagenanzeiger im Mauerkasten	<input type="checkbox"/>

Umwelt und Energieeffizienz	
Rückspeisender PF1-Umrichter	<input type="checkbox"/>
Permanentmagnet-Antrieb	<input type="checkbox"/>
Standby-Betrieb	<input type="checkbox"/>
Automatische Kabinenlichtsteuerung	<input type="checkbox"/>
Energiesparende LED-Beleuchtung	<input checked="" type="checkbox"/>
Frei von VOC (volatile organic compounds)	<input checked="" type="checkbox"/>
Schmierungsfreier, getriebeloser Antrieb	<input checked="" type="checkbox"/>
Halogenfreie Verkabelung und Leitungen	<input type="checkbox"/>

Montage	
Montagegerüst (Decks)	<input checked="" type="checkbox"/>

Steuerungsart	
Kollektiv-Abwärts-Steuerung (KA) inkl. Volllastfunktion	<input checked="" type="checkbox"/>
Kollektiv-Selektiv-Steuerung (KS) inkl. Volllastfunktion	<input type="checkbox"/>
Pick-Up-Sammelsteuerung (PI)	<input type="checkbox"/>

Hauptfunktionen	
Kabinenreservation	<input type="checkbox"/>
Brandfallsteuerung über Schlüsselschalter	<input type="checkbox"/>
Brandfallsteuerung über Brandmeldekontakte	<input type="checkbox"/>
Brandfallsteuerung nach EN81-73	<input type="checkbox"/>
Außer-Betrieb-Funktion	<input type="checkbox"/>

Signalisierung	
Ankunftsgong auf Etage	<input type="checkbox"/>
Ankunftsgong auf Kabinentableau	<input type="checkbox"/>
Etagenpassiergong	<input type="checkbox"/>
Sprachansage in der Kabine	<input type="checkbox"/>

- Auf Kommission:**
- Schindler PORT mit Zutrittskontrollfunktion und Signalisierung
 - Behindertengerechte Ausstattung nach EN81-70
 - Feuerwehraufzug nach EN81-72:2015
 - Notausstieg (für Feuerwehraufzug)
 - Integrierte Leiter in Kabinendecke (für Feuerwehraufzug)
 - Kabinenventilator
 - Prioritätsfahrt (bevorzugte Einzelfahrt)
 - Schnittstelle für Wasserüberwachung in der Grube
 - Fangvorrichtung am Gegengewicht (bis 1,6 m/s)
 - Glasgerahmte Kabinen- und Schachttüren in Edelstahl
 - Glasgerahmte Kabinenwände in Edelstahl
 - Gemeinsames Etagentableau (Aufzugsgruppe)

Notfall	
Notfallsteuerung	<input type="checkbox"/>

Sicherheit	
Anschlussmöglichkeit an bauseitigem Notstrombetrieb	<input type="checkbox"/>
Steuerschrank in feuerbeständiger Ausführung mit umlaufender Dichtung	<input checked="" type="checkbox"/>
Steuerschrank- und Arbeitsflächenbeleuchtung nach EN81-20	<input checked="" type="checkbox"/>
Kontrollierbarer Zugang zu Etagen: - über Schlüsselschalter	<input type="checkbox"/>
- über Kartenleser/Transponder	<input type="checkbox"/>
Kabinenrufe ausschalten	<input type="checkbox"/>
Etagenruf ausschalten	<input type="checkbox"/>

Alarm und Kommunikation	
Fest integriertes GSM-Notrufsystem	<input checked="" type="checkbox"/>
Alarmhupe im Schacht	<input type="checkbox"/>
Alarmhupe auf Kabine	<input type="checkbox"/>
Integrierte Sprechverbindung mit induktiver Höranlage für Hörgeschädigte	<input type="checkbox"/>
Gegensprechanlage Kabine-Steuerung	<input type="checkbox"/>
Vorbereitet für Fernüberwachung und -diagnose	<input checked="" type="checkbox"/>
Schnittstelle für Aufzugsmanagement-System Lobby Vision	<input type="checkbox"/>

Zusätzliche Optionen	
Automatische Etagenbeleuchtung bei Ankunft einer Kabine	<input type="checkbox"/>
Schnittstelle für CCTV (Videoüberwachung)	<input type="checkbox"/>
Zweites Hängekabel für Zusatzfunktionen	<input type="checkbox"/>

Optional
 Basisausstattung



Warum Schindler? Fünf gute Gründe

- Über 140 Jahre Erfahrung im Aufzugsbau
- Kompetente Projektberatung
- Höchste Produktqualität
- Flächendeckendes Servicenetz in ganz Österreich
- Eigene 24h-Notrufzentrale

Schindler Aufzüge und Fahrtreppen GmbH
Wienerbergstraße 25
1100 Wien
Telefon +43 (0)5 724463 - 0
Telefax +43 (0)5 724463 - 3300

www.schindler.at

We Elevate

Dieses Dokument dient lediglich der allgemeinen Information. Wir behalten uns das Recht vor, die Dienstleistungen, das Produktdesign und die Spezifikationen jederzeit zu ändern. Keine Aussage in diesem Dokument ist bezüglich der in diesem Dokument enthaltenen Produkte oder Dienstleistungen als ausdrückliche oder stillschweigende Garantie oder Bedingung hinsichtlich beliebiger Dienstleistungen oder Produkte, deren Spezifikationen, der Eignung für einen bestimmten Zweck, der Gebrauchstauglichkeit, der Qualität oder als Bestimmung oder Bedingung sonstiger Dienstleistungs- oder Kaufvereinbarungen auszulegen. Die gedruckten und tatsächlichen Farben können sich geringfügig unterscheiden.



Schindler